

## **CAPÍTULO III: MEDIACIÓN**

# INDICE DE GRÁFICOS Y CUADROS

## CAPÍTULO MEDIACIÓN – NIVEL NACIONAL

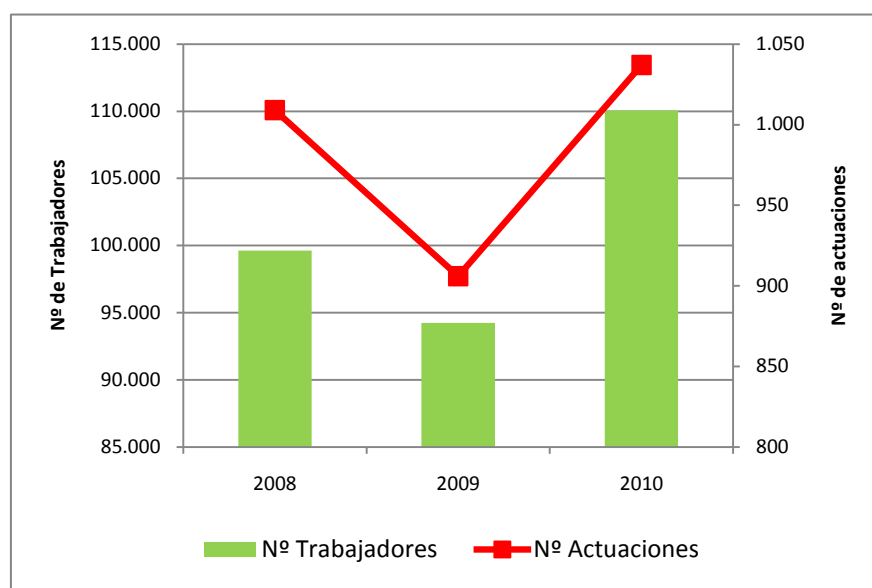
- ◆ Gráfico N°1: Evolución anual de actuaciones de mediación y de buenos oficios realizadas por la Dirección del Trabajo, y trabajadores involucrados. Años 2008 a 2010
- ◆ Gráfico N°2: Variación porcentual anual de actuaciones de mediación y de buenos oficios realizadas por la Dirección del Trabajo y de trabajadores involucrados. Años 2009 y 2010
- ◆ Gráfico N°3: Evolución mensual de actuaciones de mediación y de buenos oficios realizadas por la Dirección del Trabajo durante el año 2010 y trabajadores involucrados
- ◆ Cuadro N°1: Evolución anual de actuaciones de mediación y de buenos oficios realizadas por la Dirección del Trabajo, según tipo de actuación. Años 2008 a 2010
- ◆ Cuadro N°2: Variación porcentual anual de actuaciones de mediación y de buenos oficios realizadas por la Dirección del Trabajo, según tipo de actuación. Años 2009 y 2010
- ◆ Cuadro N°3: Cantidad de actuaciones de mediación y de buenos oficios realizadas por la Dirección del Trabajo durante el año 2010, y trabajadores involucrados, según tipo de actuación
- ◆ Gráfico N°4: Distribución porcentual de actuaciones de mediación y de buenos oficios realizadas por la Dirección del Trabajo durante el año 2010 y de trabajadores involucrados, por tipo de actuación
- ◆ Cuadro N°4: Evolución anual de actuaciones de mediación y de buenos oficios realizadas por la Dirección del Trabajo, según resultado. Años 2008 a 2010
- ◆ Cuadro N°5: Variación porcentual, respecto del año anterior, de actuaciones de mediación y de buenos oficios realizadas por la Dirección del Trabajo, según resultado- Año 2009 a 2010
- ◆ Cuadro N°6: Cantidad de actuaciones de mediación y de buenos oficios realizadas por la Dirección del Trabajo durante el año 2010, según resultado
- ◆ Gráfico N°5: Distribución porcentual de actuaciones de mediación y de buenos oficios realizadas por la Dirección del Trabajo durante el año 2010, por resultado
- ◆ Cuadro N°7: Cantidad de actuaciones de mediación y de buenos oficios realizadas por la Dirección del Trabajo durante el año 2010, y trabajadores involucrados, según entidad representante de los trabajadores
- ◆ Gráfico N°6: Distribución porcentual de actuaciones de mediación y de buenos oficios realizadas por la Dirección del Trabajo durante el año 2010, y trabajadores involucrados, por entidad representante de los trabajadores
- ◆ Cuadro N°8: Cantidad de actuaciones de mediación y de buenos oficios realizadas por la Dirección del Trabajo durante el año 2010, según rama de actividad económica
- ◆ Gráfico N°7: Distribución porcentual de actuaciones de mediación y de buenos oficios realizadas por la Dirección del Trabajo durante el año 2010, por rama de actividad económica

## **CAPÍTULO MEDIACIÓN – NIVEL REGIONAL**

**Cuadro N°1: Cantidad de actuaciones de mediación y de buenos oficios realizadas por la Dirección del Trabajo durante el año 2010, y su distribución porcentual, por región**

## **CAPÍTULO MEDIACIÓN – NIVEL NACIONAL**

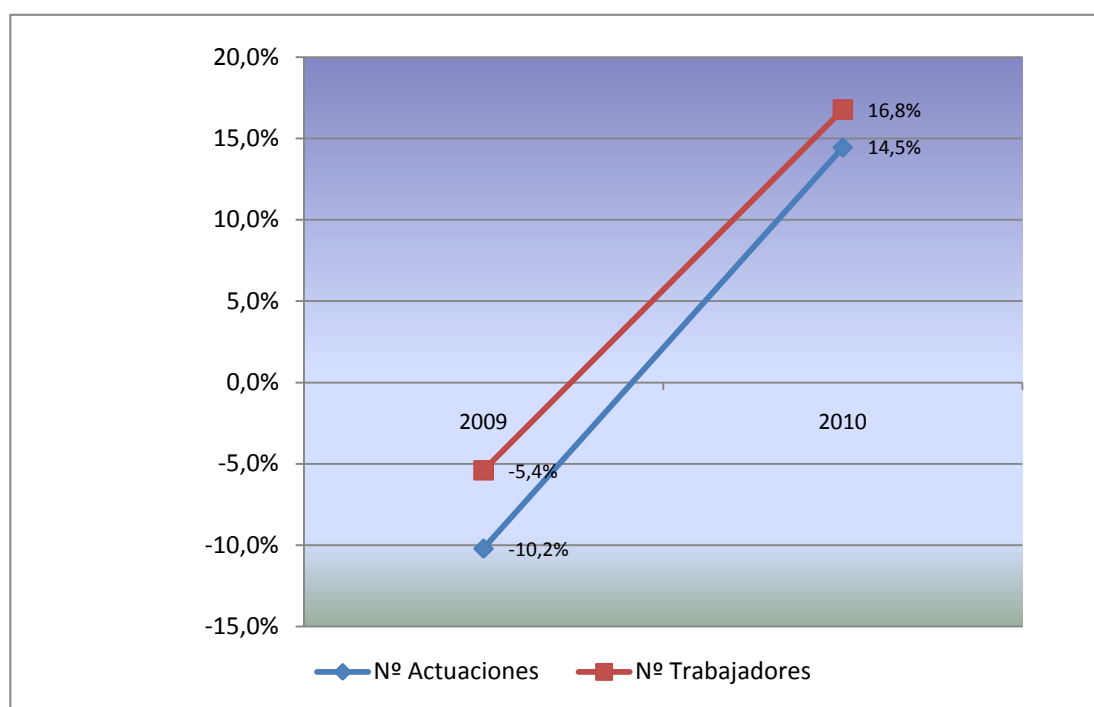
**Gráfico N°1: Evolución anual de actuaciones de mediación<sup>1</sup> y de buenos oficios realizadas por la Dirección del Trabajo, y trabajadores involucrados. Años 2008 a 2010**



Fuente: Dirección del Trabajo

Elaboración: Unidad de Análisis Estadístico, Departamento de Estudios, Dirección del Trabajo

**Gráfico N°2: Variación porcentual anual de actuaciones de mediación<sup>1</sup> y de buenos oficios realizadas por la Dirección del Trabajo y de trabajadores involucrados. Años 2009 y 2010**

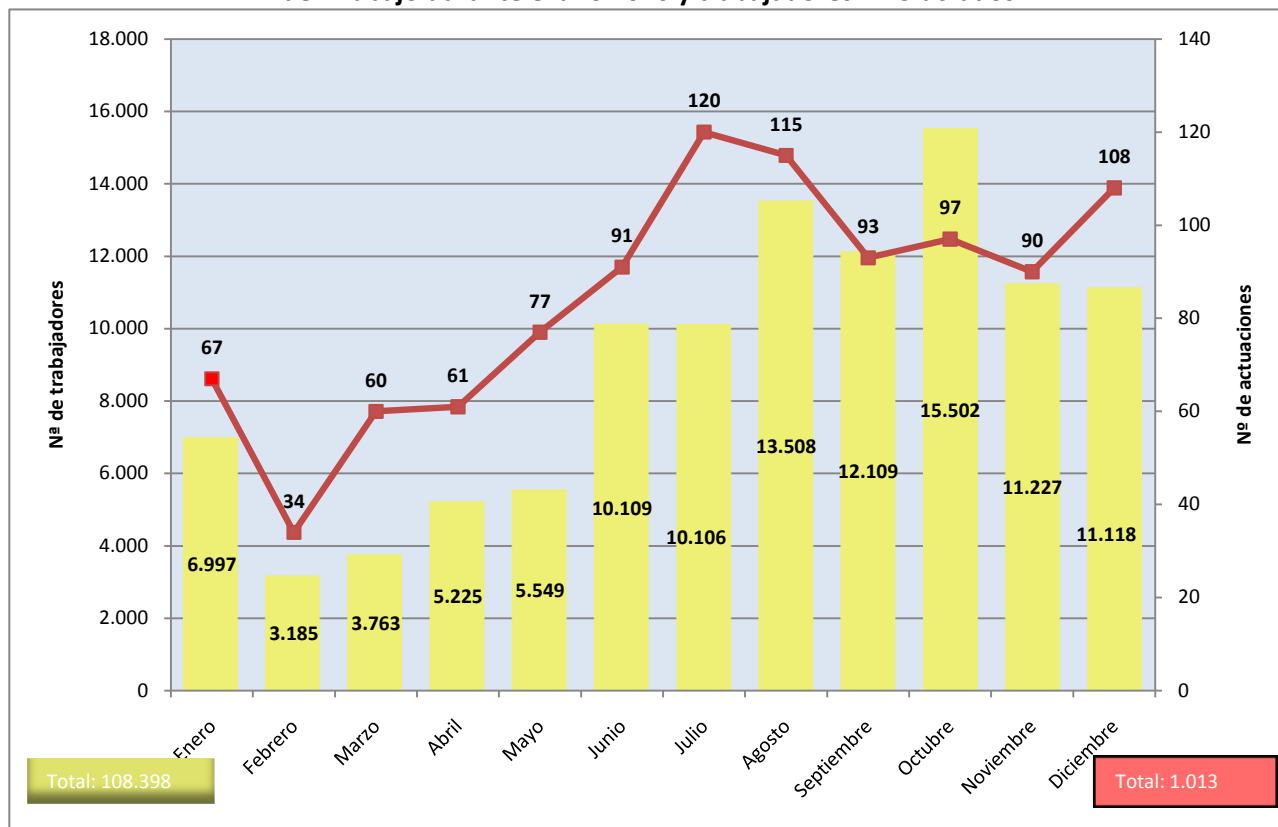


Fuente: Dirección del Trabajo

Elaboración: Unidad de Análisis Estadístico, Departamento de Estudios, Dirección del Trabajo

<sup>1</sup> Excluidas actuaciones de mediación referidas a la vulneración de derechos fundamentales

**Gráfico N°3: Evolución mensual de actuaciones de mediación<sup>1</sup> y de buenos oficios realizadas por la Dirección del Trabajo durante el año 2010 y trabajadores involucrados**



Fuente: Dirección del Trabajo

Elaboración: Unidad de Análisis Estadístico, Departamento de Estudios, Dirección del Trabajo

**Cuadro N°1: Evolución anual de actuaciones de mediación<sup>1</sup> y de buenos oficios realizadas por la Dirección del Trabajo, según tipo de actuación. Años 2008 a 2010**

Tipo de actuación	Buenos Oficios	Mediación Programada	Mediación Reactiva	Mediación Solicitada	Total
2008	483	61	90	375	1.009
2009	516	13	112	265	906
2010	554	81	108	294	1.037

Fuente: Dirección del Trabajo

Elaboración: Unidad de Análisis Estadístico, Departamento de Estudios, Dirección del Trabajo

**Cuadro N°2: Variación porcentual anual de actuaciones de mediación y de buenos oficios realizadas por la Dirección del Trabajo, según tipo de actuación. Años 2009 y 2010**

Tipo de actuación	Buenos Oficios	Mediación Programada	Mediación Reactiva	Mediación Solicitada	Total
2009	6,8%	-78,7%	24,4%	-29,3%	-10,2%
2010	7,4%	523,1%	-3,6%	10,9%	14,5%

Fuente: Dirección del Trabajo

Elaboración: Unidad de Análisis Estadístico, Departamento de Estudios, Dirección del Trabajo

<sup>1</sup> Excluidas actuaciones de mediación referidas a la vulneración de derechos fundamentales

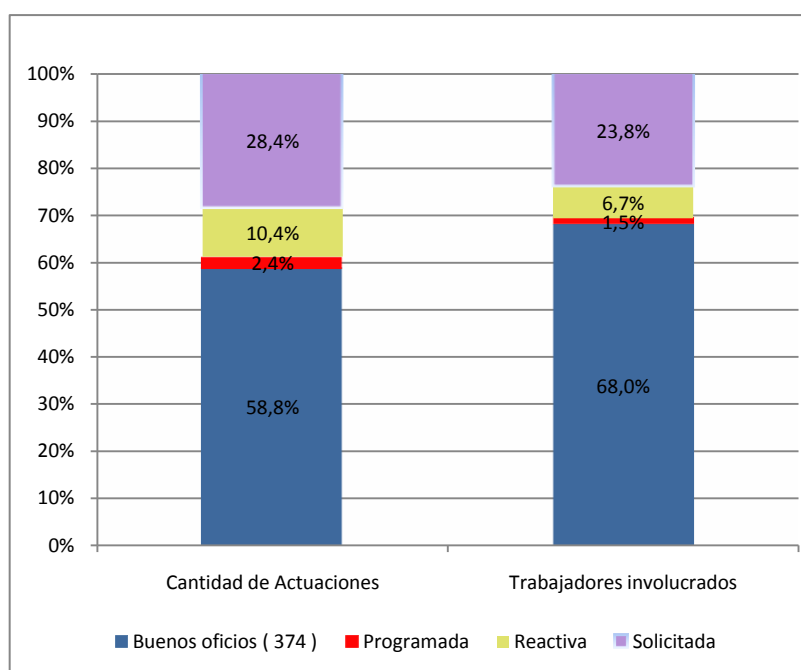
**Cuadro N°3: Cantidad de actuaciones de mediación<sup>1</sup> y de buenos oficios realizadas por la Dirección del Trabajo durante el año 2010, y trabajadores involucrados, según tipo de actuación**

Tipo de actuación	Cantidad de actuaciones	Trabajadores involucrados
Buenos oficios (374 bis)	554	74.196
Programada	81	2.220
Reactiva	108	7.423
Solicitada	294	26.230
<b>Total</b>	<b>1.037</b>	<b>110.069</b>

Fuente: Dirección del Trabajo

Elaboración: Unidad de Análisis Estadístico, Departamento de Estudios, Dirección del Trabajo

**Gráfico N°4: Distribución porcentual de actuaciones de mediación<sup>1</sup> y de buenos oficios realizadas por la Dirección del Trabajo durante el año 2010 y de trabajadores involucrados, por tipo de actuación**



Fuente: Dirección del Trabajo

Elaboración: Unidad de Análisis Estadístico, Departamento de Estudios, Dirección del Trabajo

<sup>1</sup> Excluidas actuaciones de mediación referidas a la vulneración de derechos fundamentales

**Cuadro N°4: Evolución anual de actuaciones de mediación<sup>1</sup> y de buenos oficios realizadas por la Dirección del Trabajo, según resultado. Años 2008 a 2010**

Año	Acuerdo	Sin acuerdo	Abandono	Desistimiento	Retiro del mediador	Art.369, Inc. 2º	Total
2008	708	201	18	70	6	6	1.009
2009	592	222	14	67	0	11	906
2010	697	230	0	99	0	11	1.037

Fuente: Dirección del Trabajo

Elaboración: Unidad de Análisis Estadístico, Departamento de Estudios, Dirección del Trabajo

**Cuadro N°5: Variación porcentual, respecto del año anterior, de actuaciones de mediación y de buenos oficios realizadas por la Dirección del Trabajo, según resultado- Año 2009 a 2010**

Resultado	Acuerdo	Sin acuerdo	Abandono	Desistimiento	Retiro del mediador	Art.369, Inc. 2º	Total
2009	-16,4%	10,4%	-22,2%	-4,3%	-100%	83,3%	-10,2%
2010	17,7%	3,6%	-100,0%	47,8%	0,0%	0,0%	14,5%

Fuente: Dirección del Trabajo

Elaboración: Unidad de Análisis Estadístico, Departamento de Estudios, Dirección del Trabajo

**Cuadro N°6: Cantidad de actuaciones de mediación y de buenos oficios realizadas por la Dirección del Trabajo durante el año 2010, según resultado**

Resultado	Cantidad
Acuerdo	697
Sin acuerdo	230
Abandono	0
Desistimiento	99
Retiro del Mediador	0
Art.369, Inc. 2º	11
<b>Total</b>	<b>1.037</b>

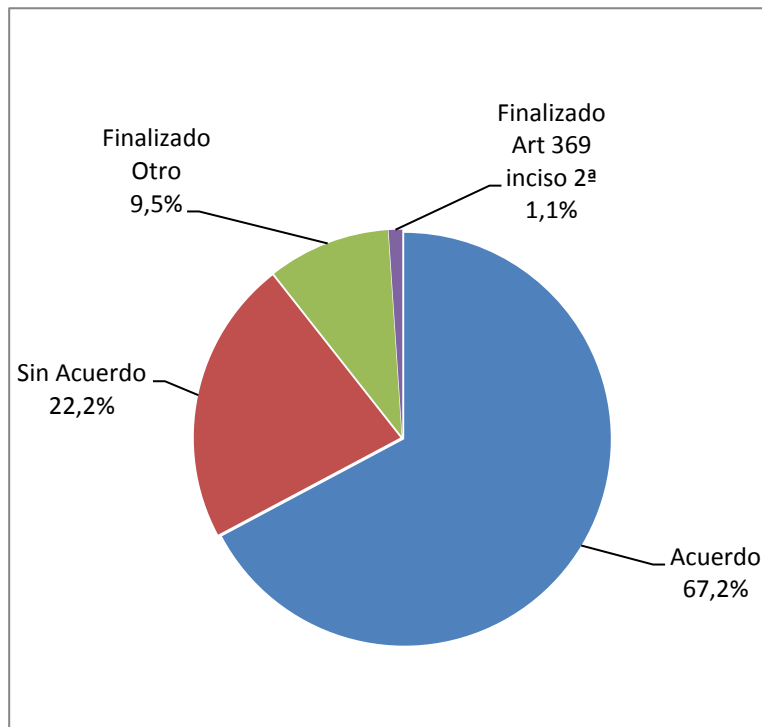
Fuente: Dirección del Trabajo

Elaboración: Unidad de Análisis Estadístico, Departamento de Estudios, Dirección del Trabajo

<sup>1</sup> Excluidas actuaciones de mediación referidas a la vulneración de derechos fundamentales



**Gráfico N°5: Distribución porcentual de actuaciones de mediación<sup>1</sup> y de buenos oficios realizadas por la Dirección del Trabajo durante el año 2010, por resultado**



Fuente: Dirección del Trabajo

Elaboración: Unidad de Análisis Estadístico, Departamento de Estudios, Dirección del Trabajo

**Cuadro N°7: Cantidad de actuaciones de mediación<sup>1</sup> y de buenos oficios realizadas por la Dirección del Trabajo durante el año 2010, y trabajadores involucrados, según entidad representante de los trabajadores**

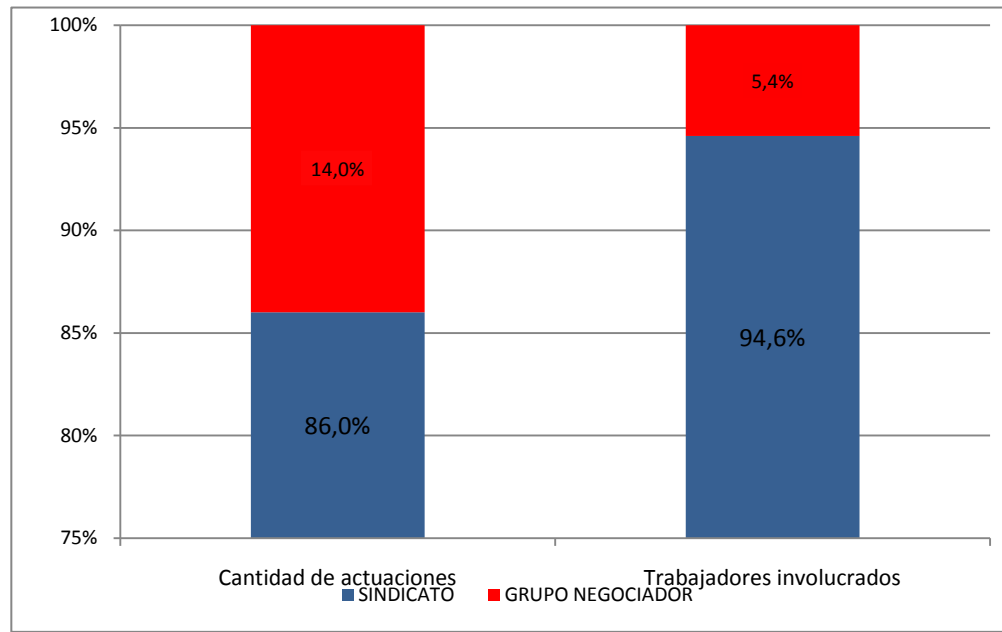
Entidad	Cantidad de actuaciones	Trabajadores involucrados
Sindicato	892	104.139
Grupo Negociador	145	5.930
<b>Total</b>	<b>1.037</b>	<b>110.069</b>

Fuente: Dirección del Trabajo

Elaboración: Unidad de Análisis Estadístico, Departamento de Estudios, Dirección del Trabajo

<sup>1</sup> Excluidas actuaciones de mediación referidas a la vulneración de derechos fundamentales

**Gráfico N°6: Distribución porcentual de actuaciones de mediación<sup>1</sup> y de buenos oficios realizadas por la Dirección del Trabajo durante el año 2010, y trabajadores involucrados, por entidad representante de los trabajadores**



Fuente: Dirección del Trabajo

Elaboración: Unidad de Análisis Estadístico, Departamento de Estudios, Dirección del Trabajo

**Cuadro N°8: Cantidad de actuaciones de mediación<sup>1</sup> y de buenos oficios realizadas por la Dirección del Trabajo durante el año 2010, según rama de actividad económica**

Rama de actividad	Cantidad
Agricultura	51
Minería	27
Industria	146
Electricidad, gas y agua	2
Construcción	54
Comercio	216
Transporte y Comunicaciones	124
Establecimientos Financieros	115
Servicios	299
Otras no clasificadas	3
<b>Total</b>	<b>1.037</b>

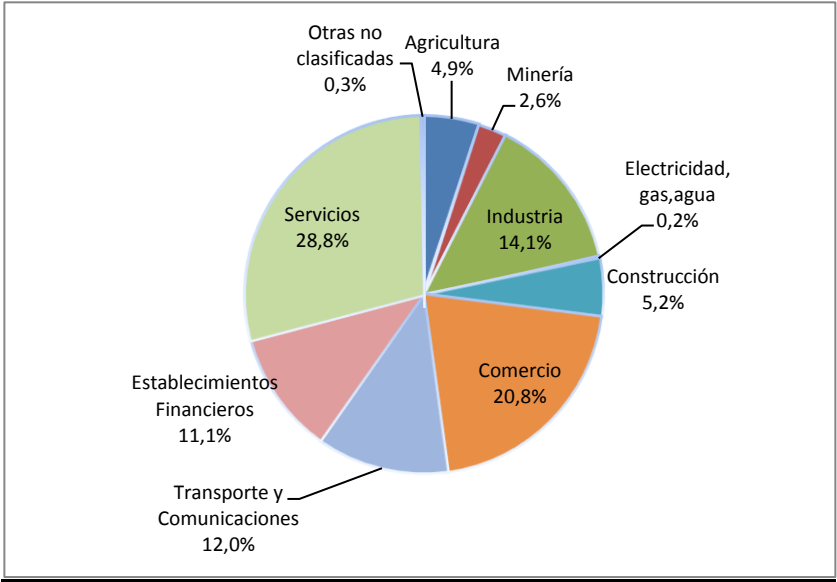
Fuente: Dirección del Trabajo

Elaboración: Unidad de Análisis Estadístico, Departamento de Estudios, Dirección del Trabajo

<sup>1</sup> Excluidas actuaciones de mediación referidas a la vulneración de derechos fundamentales

<sup>1</sup> Excluidas actuaciones de mediación referidas a la vulneración de derechos fundamentales

**Gráfico N°7: Distribución porcentual de actuaciones de mediación<sup>1</sup> y de buenos oficios realizadas por la Dirección del Trabajo durante el año 2010, por rama de actividad económica**



Fuente: Dirección del Trabajo  
Elaboración: Unidad de Análisis Estadístico, Departamento de Estudios, Dirección del Trabajo

## **CAPÍTULO MEDIACIÓN – NIVEL REGIONAL**

**Cuadro N°1: Cantidad de actuaciones de mediación<sup>1</sup> y de buenos oficios realizadas por la Dirección del Trabajo durante el año 2010, y su distribución porcentual, por región**

Región	Cantidad	Distribución (%)
Arica y Parinacota	19	1,8
Tarapacá	38	3,7
Antofagasta	50	4,8
Atacama	29	2,8
Coquimbo	67	6,5
Valparaíso	68	6,6
Metropolitana	352	33,9
O`Higgins	52	5,0
Maule	43	4,1
Biobío	165	15,9
Araucanía	51	4,9
Los Ríos	20	1,9
Los Lagos	60	5,8
Aysén	9	0,9
Magallanes	14	1,4
<b>Total</b>	<b>1.037</b>	<b>100,0</b>

Fuente: Dirección del Trabajo

Elaboración: Unidad de Análisis Estadístico, Departamento de Estudios, Dirección del Trabajo