



# **MANUAL DE USUARIO DE LOS CUBOS ENCLA 2008**

**Departamento de Estudios  
Departamento de Tecnologías de la Información  
Dirección del Trabajo**

## A. PRESENTACIÓN

La Dirección del Trabajo pone a disposición del público en general una herramienta informática de procesamiento, extracción y edición de información de la Encuesta Laboral de la Dirección del Trabajo, ENCLA, en su versión 2008<sup>1</sup>. A través de nuestro sitio web los usuarios podrán diseñar y obtener información específica que requieran a través del procesamiento de las variables integradas en la herramienta tecnológica denominada “CUBO ENCLA 2008”.

La finalidad y justificación de este sistema de consulta, dice relación con hacer más expedita y simple la obtención de información estadística de la ENCLA, a sus diferentes usuarios.

La ENCLA es una encuesta de carácter nacional aplicada a empresas de Chile reguladas por el Código del Trabajo. Sus objetivos son entregar insumos para el diseño de políticas a los organismos públicos, entre ellos a nuestro propio Servicio; contribuir al conocimiento sobre las tendencias y transformaciones de la realidad laboral, y; entregar información útil y confiable a los actores laborales- representantes de trabajadores y de empresas-, a la academia y centros de estudios.

---

<sup>1</sup> Informe con mayores detalles se puede revisar en <http://www.dt.gob.cl/documentacion/1612/w3-propertyvalue-22780.html>

## **B. LA ENCUESTA LABORAL 2008 (ENCLA 2008)**

Desde 1998, la ENCLA ha entregado información valiosa para los diagnósticos que orientan las políticas públicas sectoriales, dada su indagación sobre el entorno económico de las empresas, su fuerza de trabajo y formas de externalización en el proceso de producción, salarios e incentivos, jornada laboral, organizaciones sindicales, conflictividad laboral, negociación colectiva, seguridad e higiene en el trabajo. En el caso de 2008, se abordaron los siguientes temas:

- LAS EMPRESAS Y LA CRISIS: Percepción empresarial y Medidas empresariales para enfrentar la crisis económica.
- LAS FORMAS DE CONTRATACIÓN: Tipos de contrato y Flexibilidad de los contratos de duración indefinida.
- SUBCONTRATACIÓN Y SUMINISTRO DE TRABAJADORES: Panorama general de formas de externalización, Caracterización de la subcontratación, La relación entre empresas mandantes y contratistas y Las empresas que han sido subcontratadas.
- REMUNERACIONES, SALARIOS E INCENTIVOS: Evolución de los salarios y su medición en la ENCLA, La distribución de los trabajadores por tramos de remuneraciones, Remuneraciones de trabajadores extranjeros, Bonos e incentivos, Composición de las remuneraciones, Monto y criterios de aumento de las remuneraciones mensuales por trabajador, Comités Bipartitos de Capacitación, prerrequisito para ascensos y proporción de trabajadores capacitados.
- JORNADA LABORAL: Duración de la jornada, Horas extraordinarias, Jornadas a tiempo parcial, Organización de la jornada, Jornadas especiales, Flexibilidad en la jornada laboral.
- ORGANIZACIONES SINDICALES: Existencia de sindicatos activos y receso sindical, Evolución reciente de la afiliación sindical, Afiliación a organizaciones sindicales de nivel superior, Acciones de dirigentes, Prácticas antisindicales, Acciones que realizan los sindicatos en beneficio de sus afiliados, Reuniones entre empresas y sus sindicatos, Causas de la no participación sindical.
- CONFLICTIVIDAD LABORAL: El derecho a huelga y su incidencia en Chile, Huelgas o conflictos en las empresas estudiadas, Percepción de existencia de conflicto laboral.
- NEGOCIACIÓN COLECTIVA: Existencia de la negociación colectiva, Sindicatos y negociación colectiva, Extensión de beneficios de la negociación colectiva, Percepciones sobre la negociación colectiva.
- SEGURIDAD E HIGIENE EN EL TRABAJO: Existencia de instrumentos de prevención de riesgos laborales en las empresas, Funcionamiento y eficacia de los instrumentos de prevención de riesgos laborales en las empresas, Factores de riesgo en las empresas y medidas de control preventivo.

## Resumen metodológico

La metodología aplicada en la encuesta laboral de la Dirección del Trabajo, ENCLA<sup>2</sup>, permite obtener información sobre las condiciones de trabajo y sobre el modo en que operaban las relaciones y la organización del trabajo en las empresas en Chile al momento de su aplicación. Permite además apreciar la existencia y la dinámica de fenómenos laborales y recabar información sobre la forma en que los procesos de modernización, de reorganización, crisis o reestructuración, afectan la dinámica de las empresas chilenas y sus trabajadores.

En el caso de la aplicación de la ENCLA 2008, el universo de estudio correspondió a las empresas formales que contaban con cinco o más trabajadores y que se encontraban vigentes al momento de realizar la encuesta de las 15 regiones del país que conforman actualmente la división político-administrativa. Para ello, la muestra fue provista por el Instituto Nacional de Estadísticas (INE), a partir de un marco muestral consistente en un directorio de empresas basado en el listado de contribuyentes del Servicio de Impuestos Internos (SII) del año 2006, con las empresas residentes en el territorio nacional. Este directorio permitió contar con una muestra con representación a nivel regional, por tamaño de empresa (definida según el número de trabajadores de éstas) y según región y tamaño, conforme a los criterios de precisión y representatividad que fueron definidos para la encuesta.

A través de una selección aleatoria se obtuvo una muestra representativa de estas empresas a nivel nacional, regional y de tamaño<sup>3</sup>, a las que se aplican tres instrumentos de recolección de datos: uno autoaplicado (autoadministrado por la empresa), una encuesta a empleadores (dueños de la empresa o sus representantes) y una encuesta a trabajadores (se aplica un cuestionario distinto si la empresa cuenta o no con sindicato; en el primer caso responde un dirigente sindical y en el segundo un trabajador, seleccionado aleatoriamente de entre los trabajadores de mayor antigüedad en la empresa). Las entrevistas tienen lugar en la misma empresa o centro de trabajo.

Así, la unidad muestral y de análisis es la empresa. La unidad estadística con la que se trabajó en el estudio corresponde a la empresa formal, es decir una organización que tiene iniciación de actividades en forma independiente, con RUT, contabilidad propia y cuyo giro lo puede realizar en uno o más establecimientos de una misma región, o bien en regiones distintas. Para efectos de su ubicación geográfica en la muestra, ésta fue asignada de acuerdo a la ubicación física de su casa matriz.

Los criterios que se utilizaron para estratificar la muestra fueron dos. En primer lugar, se procedió a una estratificación por región, incluyendo en ella a la totalidad de las regiones del país, pero excluyendo a algunas localidades que por sus dificultades de acceso impedían poder considerarlas en el estudio o porque no presentaban una concentración de empresas que justificara el costo de trasladarse hasta esas apartadas localidades. De este modo, quedaron fuera de la muestra las localidades de Camarones, General Lagos, Putre, Camiña, Huara, Colchane, Pica, Ollagüe, Juan Fernández, Isla de Pascua, Chaitén, Futaleufú, Hualaihué, Palena, Lago Verde, Guaitecas, O'Higgins, Tortel, Laguna Blanca, Río Verde, San Gregorio, Cabo de Hornos, ex Navarino, Antártica, Timaukel y

---

<sup>2</sup> La metodología aplicada en la ENCLA 2008 se encuentra especificada en los informes de resultados de la misma, que se puede encontrar junto a los informes de los años anteriores en [www.dt.gob.cl/documentacion/1612/w3-propertyvalue-22780.html](http://www.dt.gob.cl/documentacion/1612/w3-propertyvalue-22780.html)

<sup>3</sup> En base a cantidad de trabajadores.

Torres del Paine. Cabe recordar que habitualmente los estudios que recurren al uso de encuestas por muestreo suelen también excluir las localidades de difícil acceso.

La muestra lograda se distribuyó por regiones del siguiente modo:

#### Distribución muestral ENCLA 2008 por región

Regiones	Unidades Muestrales	%	Unidades Expandidas	%
Arica y Parinacota	80	3,8	1.157	1,3
Tarapacá	93	4,4	1.808	2,0
Antofagasta	131	6,2	2.595	2,8
Atacama	106	5	1.421	1,5
Coquimbo	104	4,9	2.939	3,2
Valparaíso	151	7,1	8.621	9,3
Metropolitana	408	19,3	42.722	46,3
O'Higgins	164	7,8	4.817	5,2
Maule	161	7,6	5.045	5,5
Biobío	162	7,7	9.096	9,9
Araucanía	166	7,9	3.597	3,9
Los Ríos	93	4,4	1.829	2,0
Los Lagos	148	7	4.654	5,0
Aysén	62	2,9	560	0,6
Magallanes	84	4	1.405	1,5
<b>Total</b>	<b>2.113</b>	<b>100</b>	<b>92.266</b>	<b>100</b>

Fuente: Empleadores, ENCLA 2008

En cuanto a la segunda variable de estratificación, se determinó el tamaño de la empresa de acuerdo al número de trabajadores, considerando cuatro tramos y sus correspondientes tamaños:

#### Tamaño de empresa según número de trabajadores

Tamaño	Límite Inferior	Límite Superior
Microempresa	5	9
Pequeña empresa	10	49
Mediana empresa	50	199
Gran empresa	200	Más

Fuente: Sección de Estadísticas Económicas, Depto. de Investigación y Desarrollo, INE

De este modo, la muestra distribuida por tamaño de empresa que se logró en el estudio fue la siguiente:

### Distribución muestral ENCLA 2008 por tamaño de empresa

Tamaño	Unidades muestrales	%	Unidades expandidas	%
Microempresa	368	17,4	41.427	44,9
Pequeña Empresa	857	40,6	40.303	43,7
Mediana Empresa	503	23,8	7.739	8,4
Gran Empresa	385	18,2	2.797	3
<b>Total</b>	<b>2.113</b>	<b>100</b>	<b>92.266</b>	<b>100</b>

Fuente: Encuesta de Empleados ENCLA 2008

En la muestra se incluyeron empresas de inclusión forzosa, vale decir, que fueron seleccionadas en la muestra no por un criterio de aleatoriedad sino porque, debido a su tamaño, el dejar su selección al azar podía distorsionar sus características. Se determinaron según el aporte en número de trabajadores de las empresas a censar y el error de muestreo que resultó de restar al marco muestral las empresas que afectaban notoriamente la precisión de las estimaciones.

En el diseño muestral confeccionado por el INE se estimó un tamaño muestral a nivel nacional que correspondía a 2.620 empresas, el 2,84% del total de unidades disponibles en el marco muestral definido para el estudio. El muestreo se realizó estratificadamente, según región y tamaño, con un nivel de confianza del 95%. La determinación del tamaño muestral de cada estrato fue proporcional al número de empresas de cada uno. Para el cálculo de los errores muestrales finales se consideraron las unidades efectivamente logradas, 2.113 casos, los que fueron expandidos al universo a nivel de empresas y a nivel de trabajadores (2 series de factores de expansión<sup>4</sup>).

---

4 Las fórmulas de cálculo para los factores de expansión se presentan a continuación y mayor detalle de la metodología de la encuesta y el trabajo de campo puede encontrarse en <http://www.dt.gob.cl/documentacion/1612/w3-propertyvalue-22780.html>

### C. CUBOS OLAP ENCLA 2008

Los cubos OLAP son una solución informática usada en el campo de la llamada inteligencia de negocios, cuyo objetivo es agilizar la consulta multivariada de grandes cantidades de datos. Para ello, utiliza estructuras dinámicas multidimensionales (o Cubos OLAP) que obtienen datos resumidos de grandes Bases de datos. A los datos a resumir comúnmente se les llama **medidas** y a las variables según las que se pueden desagregar en dicho resumen, **dimensiones**.

En este caso, se usan como una aplicación alimentada por los datos de la ENCLA 2008, que a su vez los manipula y permite la obtención de **proporciones**<sup>5</sup>. Esta aplicación funciona bajo un criterio de agrupación de las variables de la encuesta en subconjuntos o temas, definidos según criterios institucionales y está acorde a las publicaciones realizadas por la Dirección del Trabajo (pueden verse en el acápite anterior. A la vez, para su presentación y manipulación, se ha recurrido a un componente de visualización denominado Dashboard Software, construido por la empresa Dundas Data Visualization, Inc., el que entrega al usuario un programa gráfico que hace de interfaz y permite obtener información a conveniencia a partir de la manipulación simple de las variables de interés.

Además, para abordar de mejor manera la información dispuesta, se ordenó la información según dos cubos OLAP, que contienen las medidas relacionadas con el tema, además de las dimensiones que permitan clasificar la información, según criterio del usuario:

- un Cubo que entrega información sobre **Trabajadores** según características laborales
- un Cubo que entrega información sobre **Empresas** y las variables para caracterizarlas

Así, mediante navegación virtual, se pueden obtener caracterizaciones a través de proporciones y distribuciones porcentuales referentes a empresas y trabajadores que aborda la encuesta más allá de lo que se encuentra en los informes públicos. Tal navegación, se asimila al modo de tabla dinámica, con un orden y formato de clara presentación del contenido de la ENCLA, según módulos de interés preestablecidos y sistematizados para el fácil manejo de las variables que permiten la obtención de la información de interés. Estas variables se agrupan según los siguientes grandes *Temas*.

---

<sup>5</sup> Las características metodológicas de la ENCLA no permiten, para el año 2008, obtener información confiable en cifras absolutas.

→En el caso del Cubo **Trabajadores**:

- Ausentismo laboral y licencias médicas
- Capacitación
- Caracterización general de empresas y trabajadores
- Derecho a sala cuna
- Formas de contratación
- Jornada Laboral
- Remuneraciones, salarios e incentivos
- Subcontratación y suministro de trabajadores

→En el caso del Cubo **Empresas**

- Capacitación Laboral
- Caracterización General de las Empresas
- Conflictividad Laboral
- Higiene y seguridad laboral en las empresas
- Jornada Laboral
- Las empresas y la crisis
- Organizaciones Sindicales
- Remuneraciones, Salarios e Incentivos
- Sala Cuna
- Subcontratación y Suministro

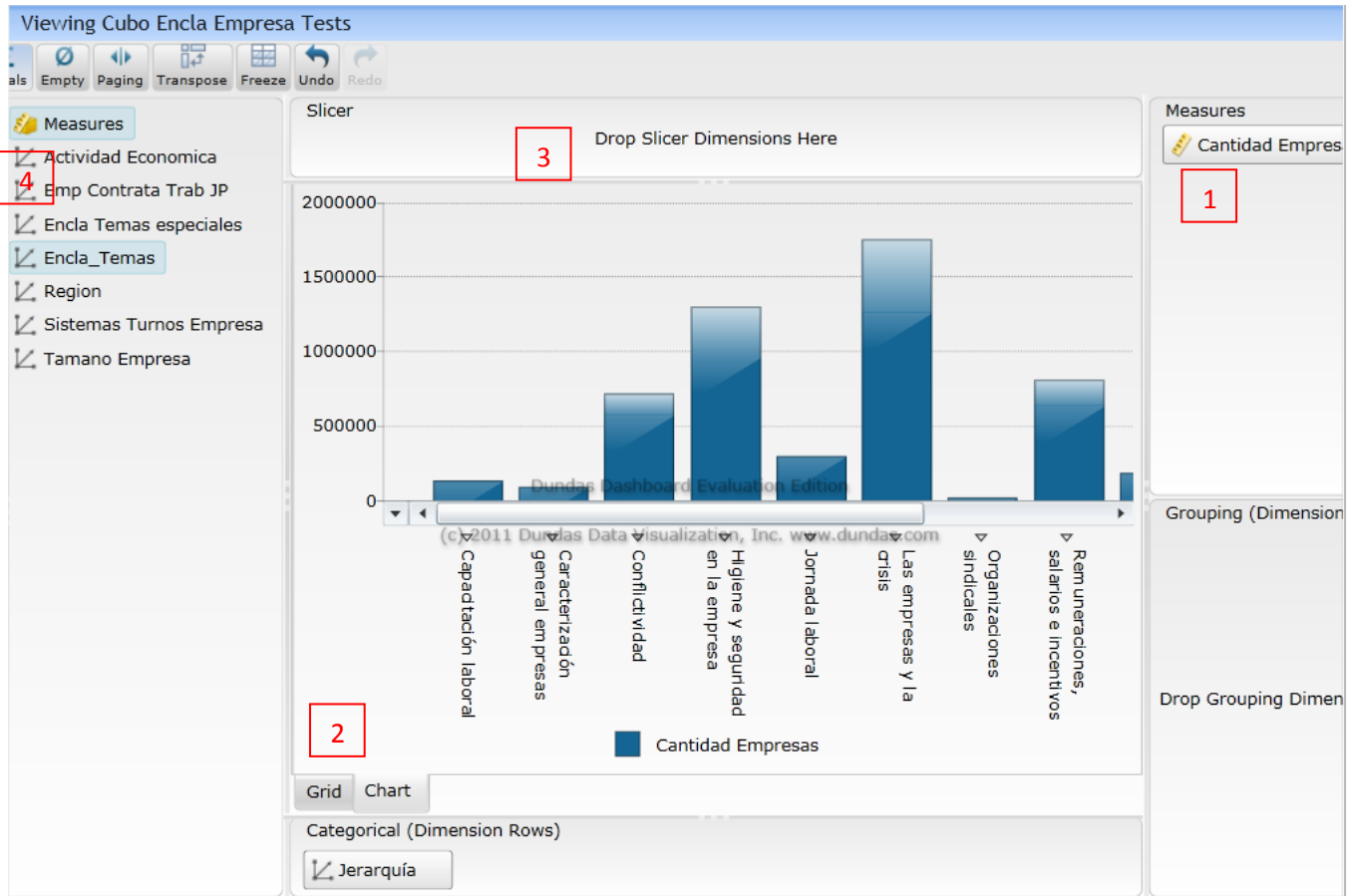
Las dimensiones de desagregación, transversales a ambos cubos, son:

- Actividad Económica
- Modalidad de Trabajo en Jornada Parcial
- Región
- Sistemas Turnos Empresa
- Tamaño de Empresa

Una descripción detallada de los contenidos de cada uno de los temas y su fuente se encuentra en el anexo al final de este documento (ANEXO 1).

## Cómo utilizar los Cubos?

Como ya se describió, en forma genérica, los cubos permiten cargar fácilmente, gestionar, graficar, guardar y compartir listados de reportes previamente definidos. Estos Cubos cuentan con 4 partes que interactúan entre sí:

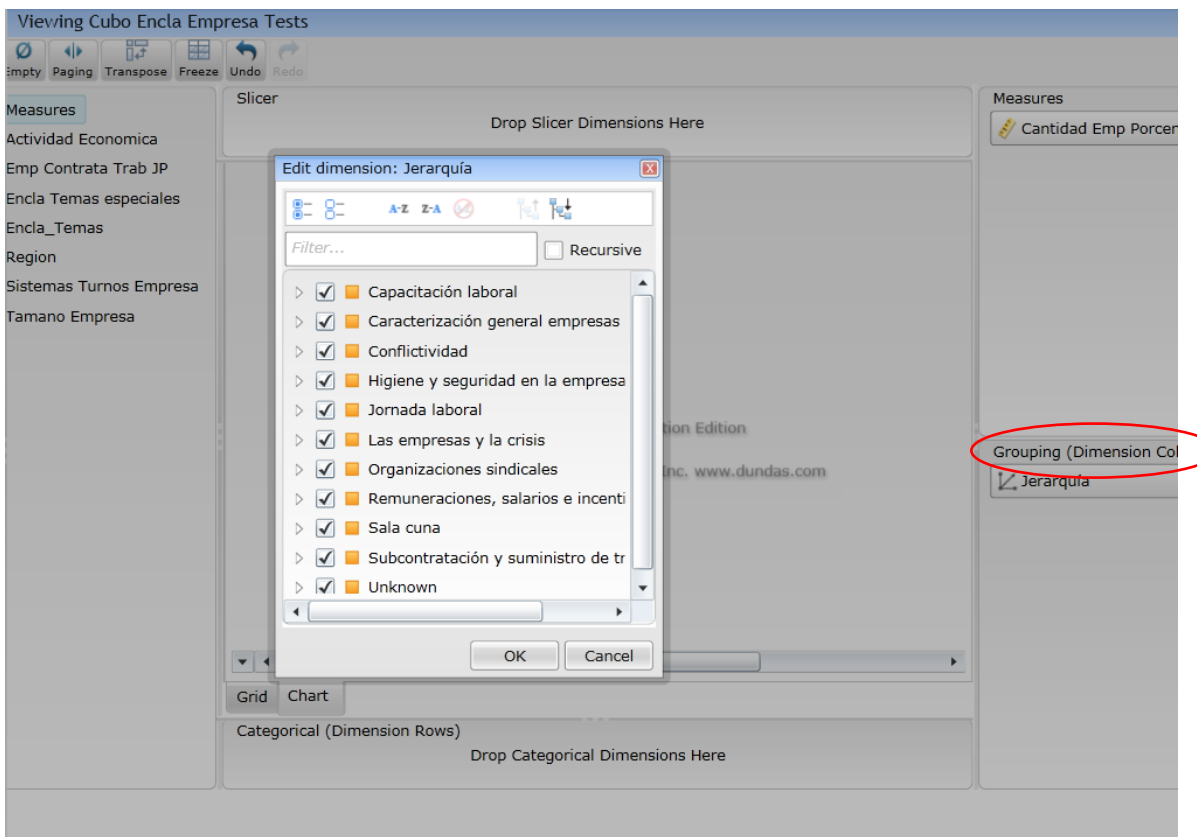
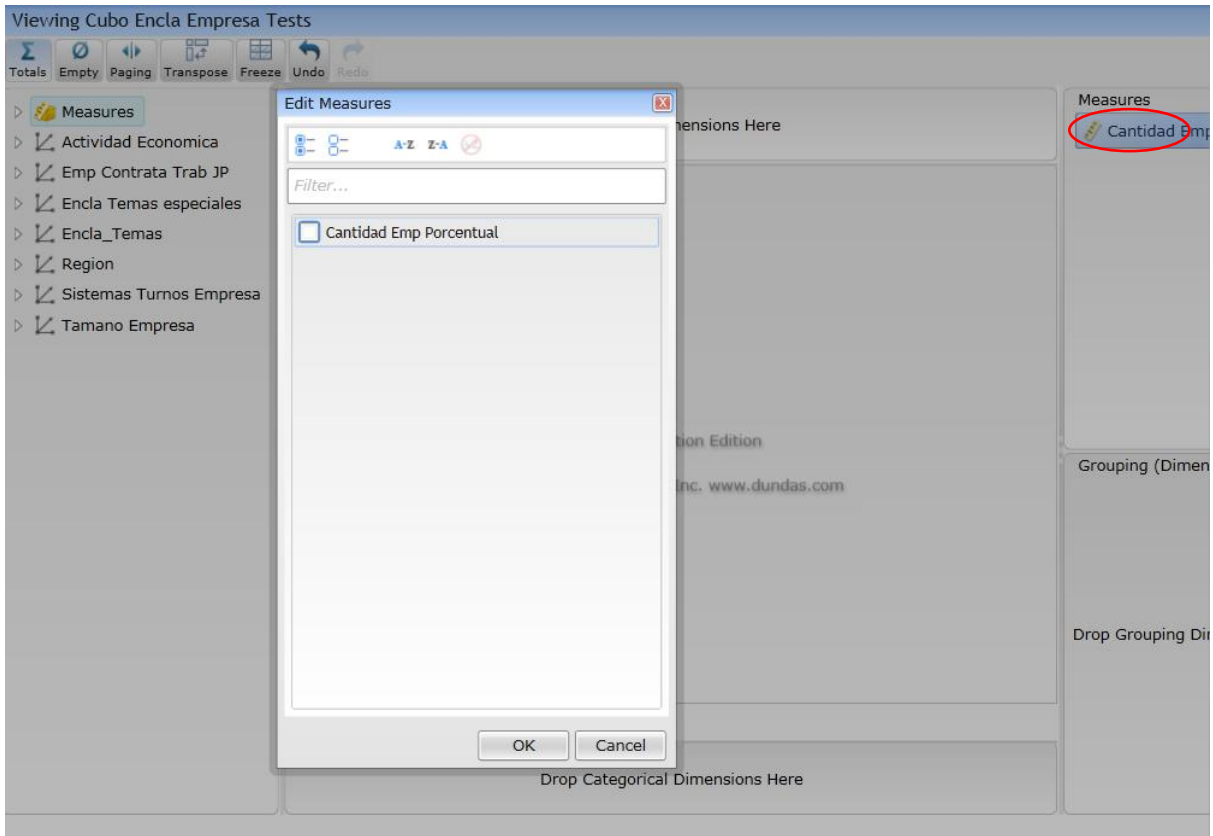


A continuación, se describe cada una de ellas:

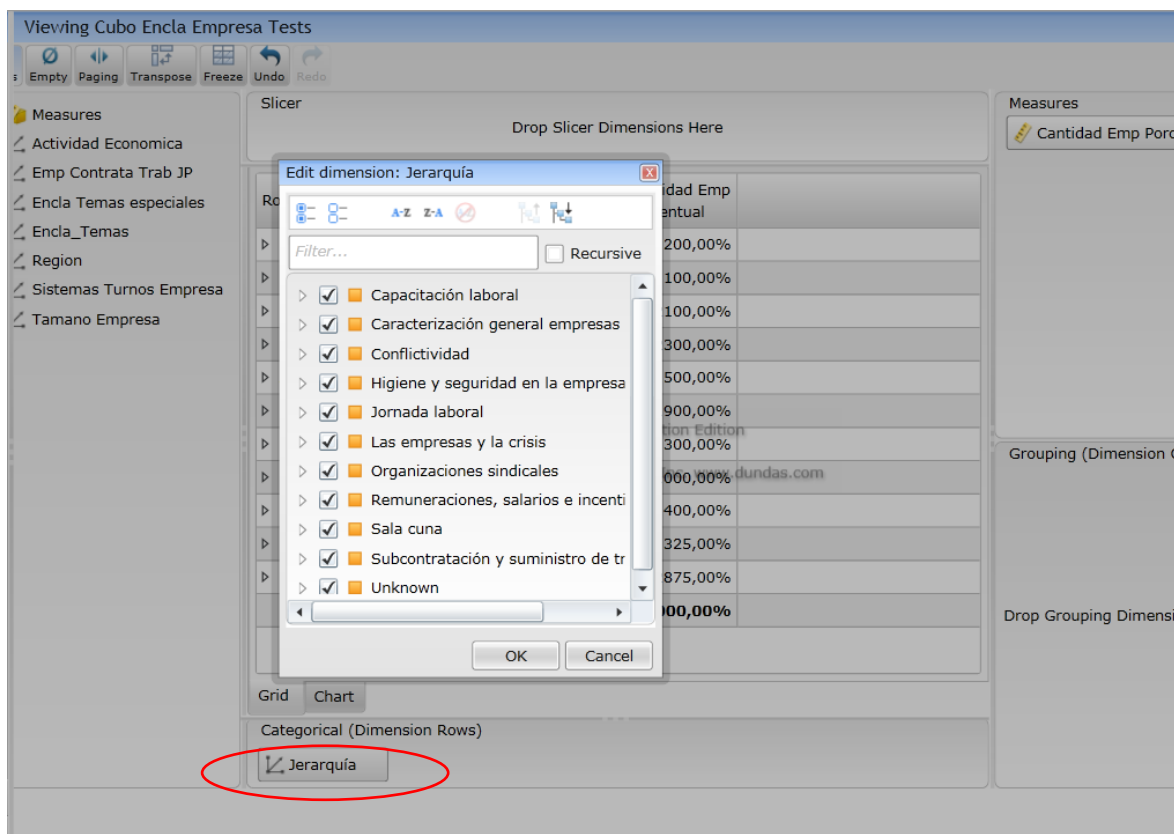
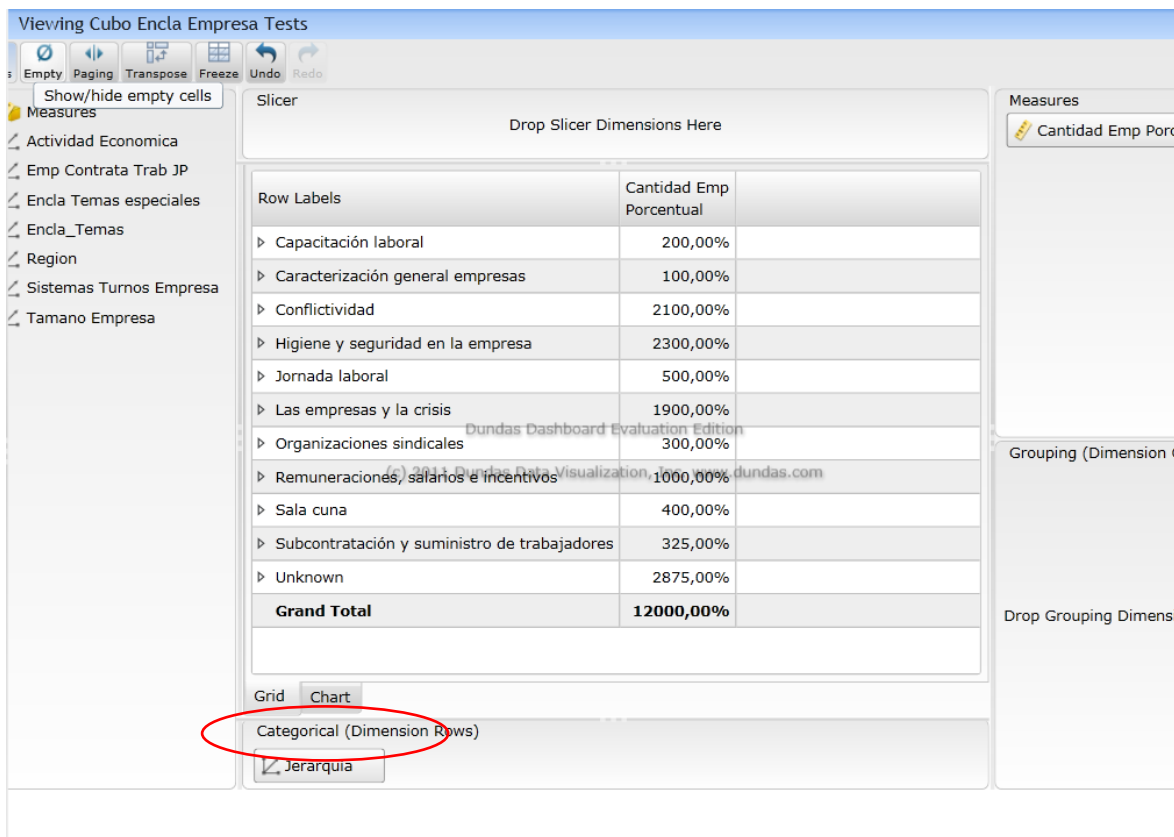
1

→Series

**Series Y:** representa el eje Y de un gráfico histograma o, en el caso de una tabla, la variable de análisis; la opción de agregar o quitar parámetros se activa haciendo clic en el botón **Measures** o **Grouping (Dimension Columns)** y seleccionando o deseleccionado ítems, según corresponda (Ver cuadros a continuación).

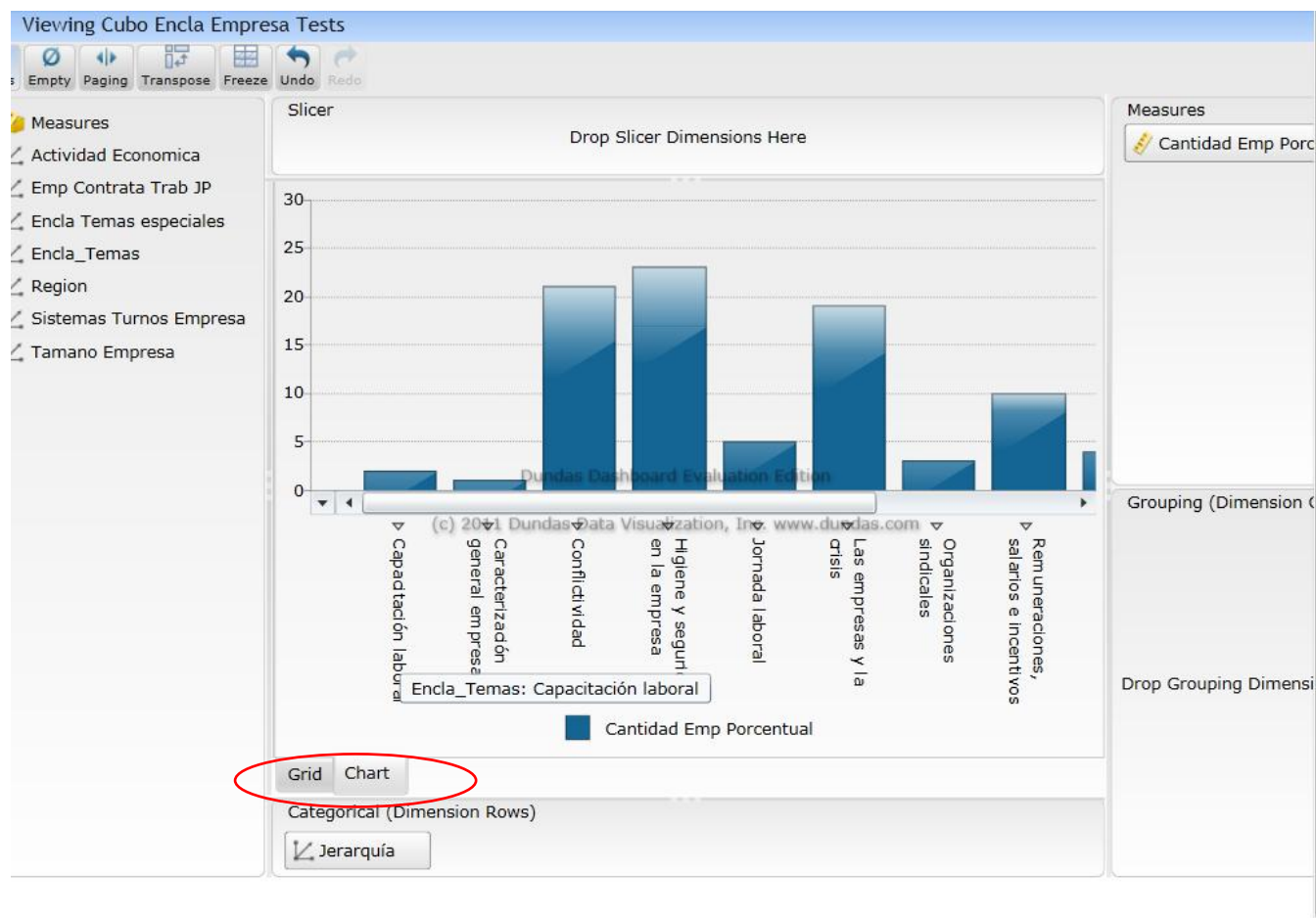


**Series X:** representa el eje X del gráfico, tendrá la opción de agregar o quitar parámetros haciendo clic en el botón **Categorical (Dimension Rows)** y seleccionando o deseleccionado ítems según corresponda.



## 2 → Gráficos y Grillas OLAP

Para generar un gráfico, debe seleccionar una medida o una dimensión y, sin soltar el botón del mouse, arrastrarlo al sector de los Gráficos o Grilla OLAP (este método de arrastre se conoce como *drag and drop*).



Por defecto usted verá el Gráfico OLAP, si desea ver la grilla debe hacer clic en **Grid**.

Viewing Cubo Encla Empresa Tests

Empty Paging Transpose Freeze Undo Redo

Show/hide empty cells

Measures

- Actividad Economica
- Emp Contrata Trab JP
- Encla Temas especiales
- Encla\_Temas
- Region
- Sistemas Turnos Empresa
- Tamano Empresa

Slicer

Drop Slicer Dimensions Here

Row Labels	Cantidad Emp Porcentual	
▶ Capacitación laboral	200,00%	
▶ Caracterización general empresas	100,00%	
▶ Conflictividad	2100,00%	
▶ Higiene y seguridad en la empresa	2300,00%	
▶ Jornada laboral	500,00%	
▶ Las empresas y la crisis	1900,00%	
▶ Organizaciones sindicales	300,00%	
▶ Remuneraciones, salarios e incentivos	1000,00%	
▶ Sala cuna	400,00%	
▶ Subcontratación y suministro de trabajadores	325,00%	
▶ Unknown	2875,00%	
<b>Grand Total</b>	<b>12000,00%</b>	

Measures

- Cantidad Emp Porc

Grouping (Dimension C

Drop Grouping Dimensi

Grid Chart

Categorical (Dimension Rows)

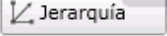
Jerarquía

Si desea volver al gráfico haga clic en la opción respectiva,

Chart

3 → Filtro

Se trata de una opción que permite seleccionar, organizar y alcanzar el nivel de especificidad y análisis

necesarios. Al realizar doble click sobre  se despliega una ventana que Permite filtrar toda una categoría de información. Por ejemplo, puede filtrar y seleccionar sólo algunas regiones.

Viewing Cubo Encla Empresa Tests

Empty Paging Transpose Freeze Undo Redo

Measures

- Actividad Economica
- Emp Contrata Trab JP
- Encla Temas especiales
- Encla\_Temas
- Region
- Sistemas Turnos Empresa
- Tamano Empresa

Slicer

Jerarquía

Row Labels	Caracterización general empresas	Cantidad Emp Porcentual
Casos Ignorados	1,92%	1,92%
No	81,40%	81,40%
Si	16,67%	16,67%
<b>Grand Total</b>	<b>100,00%</b>	<b>100,00%</b>

Grid Chart

Categorical (Dimension Rows)

Jerarquía

Measures

Cantidad Emp Porcentual

Grouping (Dimension C)

Jerarquía

Dundas Dashboard Evaluation Edition  
(c) 2011 Dundas Data Visualization, Inc. www.dundas.com

Viewing Cubo Encla Empresa Tests

Empty Paging Transpose Freeze Undo Redo

Measures

- Actividad Economica
- Emp Contrata Trab JP
- Encla Temas especiales
- Encla\_Temas
- Region
- Sistemas Turnos Empresa
- Tamano Empresa

Slicer

Jerarquía

Row Labels

Filter...

Recursive

- TARAPACÁ
- ANTOFAGASTA
- ATACAMA
- COQUIMBO
- VALPARAÍSO
- O'HIGGINS
- MAULE
- BÍO BÍO
- ARAUCANÍA
- LOS LAGOS
- AYSÉN
- MACALLANES

OK Cancel

Grid Chart

Categorical (Dimension Rows)

Jerarquía

Measures

Cantidad Emp Porcentual

Grouping (Dimension C)

Jerarquía

Dundas Dashboard Evaluation Edition  
(c) 2011 Dundas Data Visualization, Inc. www.dundas.com

En el cuadro desplegado para la selección, se disponen las opciones para ordenar en forma ascendente y descendente la información, un sólo clic sobre **A-Z** o **Z-A** , respectivamente.

4

## ➔ **Medidas y Dimensiones**

Al seleccionar uno de los Cubos disponibles, dispondrá de medidas y dimensiones para el análisis de la medida que quiera observar.

### - **Cubo Encla Empresa:**

Consta de una medida: **Cantidad\_EmpPorcentual**, que representa la proporción de empresas en porcentajes respecto a las preguntas realizadas en cada tema de la encuesta.

Este Cubo tiene 7 dimensiones:

- ⇒ Actividad Económica
- ⇒ Emp Contrata Trab JP
- ⇒ Encla Temas especiales
- ⇒ Encla\_Temas
- ⇒ Region
- ⇒ Sistemas Turnos Empresa
- ⇒ Tamano Empresa

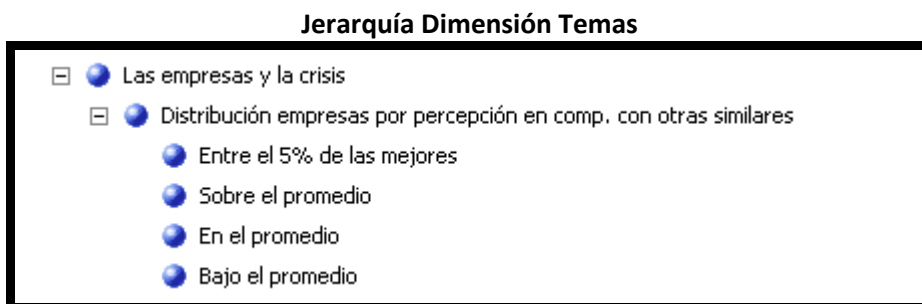
### - **Cubo Encla Trabajadores:**

Consta de una medida: **Cantidad\_TrabPorcentual**, que representa el número de trabajadores en porcentajes respecto a las preguntas realizadas en cada tema de la encuesta

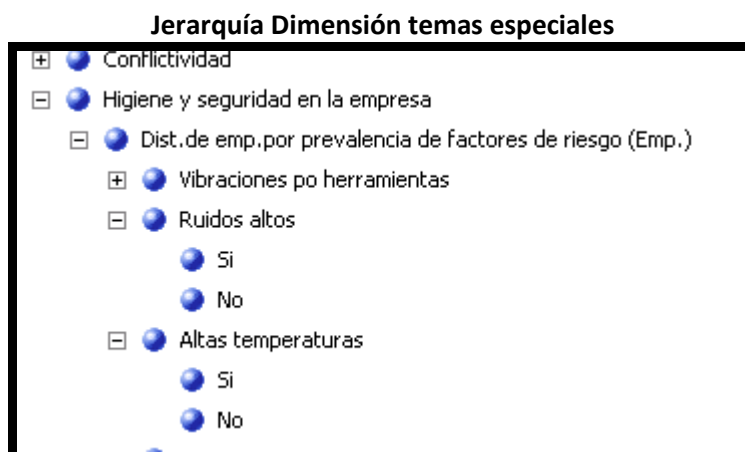
Este Cubo tiene 6 dimensiones:

- ⇒ Actividad Económica
- ⇒ Emp Contrata Trab JP
- ⇒ Emp tiene Sindicato
- ⇒ Encla\_Temas
- ⇒ Region
- ⇒ Tamano Empresa

Para el Cubo Trabajadores, la primera dimensión que siempre se debe incluir es la dimensión *Temas\_Encla*, dimensión que consta de 3 jerarquías: el ámbito abordado de la encuesta, los subámbitos y las preguntas que determinan la distribución, tal como se puede ver en la figura siguiente.



El cubo de Empresas tiene una variante debido a la complejidad de algunas preguntas y pensando en una mejor navegación se implementó una dimensión adicional para analizar los temas de la encuesta más complejos. Se trata de la dimensión *Temas\_especiales*, que consta de 4 jerarquías y permite un mayor nivel de desagregación. Se puede ver en la siguiente figura:



Una vez definido el tema podemos ir creando los diferentes indicadores agregando las demás dimensiones como actividad económica, región, tamaño, etc.

Dimensión	Nivel desagregación	Descripción breve
Tamaño empresa	2 niveles	Permite ver las empresas y trabajadores respecto al tamaño de la empresa
Actividad económica	2 niveles	Nos indica a que actividad económica corresponde las empresas o trabajadores encuestados
Región	2 niveles	Nos indica lugar a donde pertenecen las empresas y trabajadores encuestados
Emp_tiene sindicato	2 niveles	Indica si la empresa tiene sindicato
Encla_temas	3 niveles	Permite posicionarse en algún tema de la encuesta
Encla-temas-especiales (sólo en el caso del Cubo Empresas)	4 niveles	Permite posicionarse en algún tema de la encuesta (preguntas de selección múltiple)
Emp tiene trab jp	2 niveles	Saber si la empresa tiene trabajadores en jornada parcial

## Tipo de información del cubo ENCLA 2008

A través de los cubos OLAP se pueden obtener distribuciones porcentuales de una o más variables de interés que atañen a empresas o a trabajadores. Esto es, a través del cubo obtenemos la distribución relativa de variables a ser estudiadas, a modo general o en diferentes segmentos de una categorización de interés (región, tamaño, actividad económica, etc.).

A los datos se le aplican factores de expansión adecuados, según se trate de información de empresas o de trabajadores. Debido a funcionamiento técnico propio de la herramienta, a ciertos alcances metodológicos y otros de procesamiento, puede ser que los resultados procesados vía esta herramienta varíen en mínima medida (a nivel de decimas porcentuales) respecto de resultados anteriormente publicados.

Para obtener la distribución de empresas o trabajadores según una dimensión, se usa la medida (**Cantidad\_EmpPorcentual** o **Cantidad\_TrabPorcentual**) y la dimensión Caracterización general (**en Encla\_Temas**) a la vez, las que se desagregan por la dimensión de interés (región, tamaño de empresa, etc.)

A continuación se detallan las variables (dimensiones y medidas) usadas para una serie de ejemplos prácticos, a modo de ilustrar los tipos de indicadores estadísticos que a través del Cubo ENCLA se pueden obtener.

## Ejemplos prácticos

**Caso 1: acerca del cálculo de la distribución de empresas o trabajadores por categorías de pregunta o variable de interés (Tema\_Encla/caracterización general)**

EJEMPLO: TRABAJADORES POR TRAMO ETARIO

Variables en casillas de dimensiones (Categorical) Tema/Subtema	Variable en Casilla de medida (Measures)
Encla_Temas / Caracterización General Trabajadores / Distribución trab. por tramo etario	Cantidad Trab Porcentual

**Caso 2: acerca del cálculo de la distribución de empresas y trabajadores por categorías de pregunta o variable de interés (Tema\_Encla/subtema) según más de una dimensión**

EJEMPLO: PERCEPCIÓN DE LAS EMPRESAS RESPECTO A LAS DEMAS EN LA CRISIS DE 2008, POR TAMAÑO

Variables en casillas de dimensiones (Categorical) Tema/Subtema	Variable en Casilla de medida (Measures)
Encla_Temas / Las empresas y la crisis	Cantidad Emp Porcentual

EJEMPLO: DISTRIBUCIÓN DE TRABAJADORES QUE REALIZAN TURNOS NOCTURNOS, POR SEXO.

Variables en casillas de dimensiones (Categorical) Tema/Subtema	Variable en Casilla de medida (Measures)
Encla_Temas / Jornada Laboral / Distribución trab. que realizan turnos nocturnos por sexo	Cantidad Trab Porcentual

## **ANEXO 1:**

### **DIMENSIONES EN LOS CUBOS OLAP DEL CUBO ENCLA 2008**

a. **DIMENSIONES EN ENCLA\_TEMAS DEL CUBO TRABAJADORES**

TEMA/DESCRIPCIÓN	SUBTEMA	DESCRIPCIÓN/FUENTE	CATEGORÍAS
<b>CARACTERIZACIÓN GENERAL TRABAJADORES</b>  Tema que contiene las variables necesarias para obtener una descripción general de los trabajadores de la muestra, según sexo y edad, de manera general o según características de la empresa (Dimensiones)	<b>Distribución trabajadores por sexo</b>	Subtema que contiene las distribuciones relativas de trabajadores contratados directamente por las empresas según sexo. Fuente: Formulario Autoaplicado, pregunta 6.	Hombres , Mujeres
	<b>Distribución trabajadores por tramo etario</b>	Subtema que contiene las distribuciones relativas de trabajadores contratados directamente por las empresas según tramo etario. Fuente: Formulario Autoaplicado, pregunta 6.	Menores 18 años, De 18 a 25 años , Mayores de 25 años
	<b>Distribución trabajadores (general)</b>	Distribución de trabajadores y trabajadoras contratados directamente por las empresas. Fuente: Formulario Autoaplicado, pregunta 6.	-

TEMA/DESCRIPCIÓN	SUBTEMA	DESCRIPCIÓN/FUENTE	CATEGORÍAS
<b>FORMAS DE CONTRATACIÓN</b>  Tema que contiene las variables necesarias para obtener una descripción de los trabajadores de la muestra, según tipo de contrato, tipo de contrato y sexo y tipo de contrato y edad, de manera absoluta o según características de la empresa (Dimensiones).	<b>Distribución trab. por tipo Contato (Hombres)</b>	Subtema que contiene las distribuciones relativas de trabajadores contratados directamente por las empresas por tipo de contrato. Fuente: Formulario Autoaplicado, pregunta 6.	Contr.indefinido, Contr.plazo fijo, Contr.por obra, faena o tarea, Contr.aprendizaje, Contr.trabajadores a domicilio, Contr.honorarios o boletas por servicio , Contr.en trámite de escrituración, Contr.sin escrituración, Otros Contr.
	<b>Distribución trab. por tipo Contato (Mujeres)</b>	Subtema que contiene las distribuciones relativas de trabajadoras contratadas directamente por las empresas por tipo de contrato. Fuente: Formulario Autoaplicado, pregunta 6.	Contr.indefinido, Contr.plazo fijo, Contr.por obra, faena o tarea, Contr.aprendizaje, Contr.trabajadores a domicilio, Contr.honorarios o boletas por servicio , Contr.en trámite de escrituración, Contr.sin escrituración, Otros Contr.
	<b>Distribución trab. por tipo Contrato (Total)</b>	Subtema que contiene las distribuciones relativas de trabajadores y trabajadoras contratados directamente por las empresas por tipo de contrato. Fuente: Formulario Autoaplicado, pregunta 6.	Contr.indefinido, Contr.plazo fijo, Contr.por obra, faena o tarea, Contr.aprendizaje, Contr.trabajadores a domicilio, Contr.honorarios o boletas por servicio , Contr.en trámite de escrituración, Contr.sin escrituración, Otros Contr.
	<b>Distribución trab. menores de 18 años por tipo de contrato</b>	Subtema que contiene las distribuciones relativas de trabajadores menores de 18 años contratados directamente por tipo de contrato. Fuente: Formulario Autoaplicado, pregunta 7.	Contr.indefinido, Contr.plazo fijo, Contr.por obra, faena o tarea, Contr.aprendizaje, Contr.trabajadores a domicilio, Contr.honorarios o boletas por servicio , Contr.en trámite de escrituración, Contr.sin escrituración, Otros Contr.
	<b>Distribución trab. de 18 a 25 años por tipo de contrato</b>	Subtema que contiene las distribuciones relativas de trabajadores de 18 a 25 años contratados directamente por tipo de contrato. Fuente: Formulario Autoaplicado, pregunta 7.	Contr.indefinido, Contr.plazo fijo, Contr.por obra, faena o tarea, Contr.aprendizaje, Contr.trabajadores a domicilio, Contr.honorarios o boletas por servicio , Contr.en trámite de escrituración, Contr.sin escrituración, Otros Contr.

	<b>Distribución trab. mayores de 25 años por tipo de contrato</b>	Subtema que contiene las distribuciones relativas de trabajadores mayores de 25 años contratados directamente por tipo de contrato. Fuente: Formulario Autoaplicado, pregunta 7.	Contr.indefinido, Contr.plazo fijo, Contr.por obra, faena o tarea, Contr.aprendizaje, Contr.trabajadores a domicilio, Contr.honorarios o boletas por servicio , Contr.en trámite de escrituración, Contr.sin escrituración, Otros Contr.
--	---	--	--

TEMA/DESCRIPCIÓN	SUBTEMA	DESCRIPCIÓN/FUENTE	CATEGORÍAS
<b>SUBCONTRATACIÓN Y SUMINISTRO DE TRABAJADORES</b>  Tema que contiene las variables necesarias para obtener una descripción de los trabajadores de la muestra, según relación de contratación y relación de contratación y sexo, de manera absoluta o según características de la empresa (Dimensiones).	<b>Distribución trab. por relación de contratación (Hombres)</b>	Subtema que contiene las distribuciones relativas de trabajadores de las empresas por relación de contratación. Fuente: Formulario Autoaplicado, pregunta 14.	Contratados directamente, Subcontratados para la actividad principal, Subcontratados para otras actividades, Suministrados por terceros (E.S.T)
	<b>Distribución trab. por relación de contratación (Mujeres)</b>	Subtema que contiene las distribuciones relativas de trabajadoras de las empresas por relación de contratación. Fuente: Formulario Autoaplicado, pregunta 14.	Contratados directamente, Subcontratados para la actividad principal, Subcontratados para otras actividades, Suministrados por terceros (E.S.T)
	<b>Distribución trab. por relación de contratación (Total)</b>	Subtema que contiene las distribuciones relativas de trabajadores y trabajadoras de las empresas por relación de contratación. Fuente: Formulario Autoaplicado, pregunta 14.	Contratados directamente, Subcontratados para la actividad principal, Subcontratados para otras actividades, Suministrados por terceros (E.S.T)

TEMA/DESCRIPCIÓN	SUBTEMA	DESCRIPCIÓN/FUENTE	CATEGORÍAS
<b>TEMA/DESCRIPCIÓN</b>  <b>REMUNERACIONES, SALARIOS E INCENTIVOS</b>  Tema que contiene las variables necesarias para obtener una descripción de los trabajadores de la muestra, según composición y monto de remuneraciones de todos los trabajadores y además desagregados por sexo, nacionalidad y tramo etario, de manera absoluta o según características de la empresa (Dimensiones).	<b>Distribución trab. por tramos de remuneración bruta mensual (Hombres)</b>	Subtema que contiene las categorías de desagregación de la distribución relativa o porcentual de trabajadores contratados directamente, por tramos de remuneración. Fuente: Formulario Autoaplicado, pregunta 37.	Menos de 159.000, De 159.000 a 238.000, De 238.000 a 318.000, De 318.000 a 477.000, De 477.000 a 795.000, De 795.000 a 1.272.000, De 1.272.000 a 1.908.000, Más de 1.908.000
	<b>Distribución trab. por tramos de remuneración bruta mensual (Mujeres)</b>	Subtema que contiene las categorías de desagregación de la distribución relativa o porcentual de trabajadoras contratadas directamente, por tramos de remuneración. Fuente: Formulario Autoaplicado, pregunta 37.	Menos de 159.000, De 159.000 a 238.000, De 238.000 a 318.000, De 318.000 a 477.000, De 477.000 a 795.000, De 795.000 a 1.272.000, De 1.272.000 a 1.908.000, Más de 1.908.000
	<b>Distribución trab. por tramos de remuneración bruta mensual (Total)</b>	Subtema que contiene las categorías de desagregación de la distribución relativa o porcentual de trabajadores y trabajadoras, contratados directamente, por tramos de remuneración. Fuente: Formulario Autoaplicado, pregunta 37.	Menos de 159.000, De 159.000 a 238.000, De 238.000 a 318.000, De 318.000 a 477.000, De 477.000 a 795.000, De 795.000 a 1.272.000, De 1.272.000 a 1.908.000, Más de 1.908.000
	<b>Distribución trab. por tramo remuneración bruta mensual (menores de 18 años)</b>	Subtema que contiene las categorías de desagregación de la distribución relativa o porcentual de trabajadores menores de 18 años, contratados directamente, por tramos de remuneración. Fuente: Formulario Autoaplicado, pregunta 39.	Menos de 159.000, De 159.000 a 238.000, De 238.000 a 318.000, De 318.000 a 477.000, De 477.000 a 795.000, De 795.000 a 1.272.000, De 1.272.000 a 1.908.000, Más de 1.908.000
	<b>Distribución trab. por tramo remuneración bruta mensual (18 a 25 años)</b>	Subtema que contiene las categorías de desagregación de la distribución relativa o porcentual de trabajadores de 18 a 25 años, contratados directamente, por tramos de remuneración. Fuente: Formulario Autoaplicado, pregunta 39.	Menos de 159.000, De 159.000 a 238.000, De 238.000 a 318.000, De 318.000 a 477.000, De 477.000 a 795.000, De 795.000 a 1.272.000, De 1.272.000 a 1.908.000, Más de 1.908.000

			de 1.908.000
	<b>Distribución trab. por tramo remuneración bruta mensual (mayores de 25 años)</b>	Subtema que contiene las categorías de desagregación de la distribución relativa o porcentual de trabajadores mayores de 25 años, contratados directamente, por tramos de remuneración. Fuente: Formulario Autoaplicado, pregunta 39.	Menos de 159.000, De 159.000 a 238.000, De 238.000 a 318.000, De 318.000 a 477.000, De 477.000 a 795.000, De 795.000 a 1.272.000, De 1.272.000 a 1.908.000, Más de 1.908.000
	<b>Distrib.trab.extranjeros por tramo remuneración bruta mensual (países front.)</b>	Subtema que contiene las categorías de desagregación de la distribución relativa o porcentual de trabajadores extranjeros de países fronterizos, contratados directamente, por tramos de remuneración. Fuente: Formulario Autoaplicado, pregunta 40.	Menos de 159.000, De 159.000 a 238.000, De 238.000 a 318.000, De 318.000 a 477.000, De 477.000 a 795.000, De 795.000 a 1.272.000, De 1.272.000 a 1.908.000, Más de 1.908.000
	<b>Distrib.trab.extranjeros por tramo remuneración bruta mensual (otros países LA)</b>	Subtema que contiene las categorías de desagregación de la distribución relativa o porcentual de trabajadores extranjeros de otros países latinoamericanos, contratados directamente, por tramos de remuneración. Fuente: Formulario Autoaplicado, pregunta 40.	Menos de 159.000, De 159.000 a 238.000, De 238.000 a 318.000, De 318.000 a 477.000, De 477.000 a 795.000, De 795.000 a 1.272.000, De 1.272.000 a 1.908.000, Más de 1.908.000
	<b>Distrib.trab. extranjeros por tramo remuneración bruta mensual (países no LA)</b>	Subtema que contiene las categorías de desagregación de la distribución relativa o porcentual de trabajadores extranjeros de países no latinoamericanos, contratados directamente, por tramos de remuneración. Fuente: Formulario Autoaplicado, pregunta 40.	Menos de 159.000, De 159.000 a 238.000, De 238.000 a 318.000, De 318.000 a 477.000, De 477.000 a 795.000, De 795.000 a 1.272.000, De 1.272.000 a 1.908.000, Más de 1.908.000
	<b>Composición de los montos totales de remuneración mensual</b>	Subtema que contiene las categorías de desagregación de la distribución relativa o porcentual de trabajadores extranjeros de países fronterizos, contratados directamente, por tramos de remuneración. Fuente: Formulario Autoaplicado, pregunta 41.	Remuneración fija , Bonos, Comisiones, Trato , Hs. extra, Participación , Gratificación no garantizada

	<b>Distribución trab. que recibieron salario mínimo</b>	Subtema que contiene la distribución relativa o porcentual de trabajadores y trabajadoras, contratados directamente, que recibieron el salario mínimo. Fuente: Formulario Autoaplicado, pregunta 38.	-
	<b>Distribución trab. que recibieron salario mínimo por sexo</b>	Subtema que contiene las categorías de desagregación de la distribución relativa o porcentual trabajadores y trabajadoras, contratados directamente, que recibieron el salario mínimo, por sexo. Fuente: Formulario Autoaplicado, pregunta 38.	Hombres, Mujeres
	<b>Distribución trab. con remuneración mensual menor al salario mínimo por sexo</b>	Subtema que contiene las categorías de desagregación de la distribución relativa o porcentual de trabajadores y trabajadoras, contratados directamente, que recibieron remuneración mensual menor al salario mínimo, por sexo. Fuente: Formulario Autoaplicado, pregunta 37.	Hombres, Mujeres
	<b>Distribución trab. con remuneración mensual menor al salario mínimo</b>	Subtema que contiene la distribución relativa de trabajadores y trabajadoras, contratados directamente, que recibieron el salario mínimo. Fuente: Formulario Autoaplicado, pregunta 37.	-

TEMA/DESCRIPCIÓN	SUBTEMA	DESCRIPCIÓN/FUENTE	CATEGORÍAS
<b>JORNADA LABORAL</b>  Tema que contiene las variables necesarias para obtener una descripción de los trabajadores de la muestra, según extensión y organización de la jornada laboral (jornada parcial, hs. extraordinarias, turnos, trabajo día domingo), de manera absoluta o según características de la empresa (Dimensiones).	<b>Distribución trab. que realizaron hs. extra mes anterior</b>	Subtema que contiene las categorías de desagregación de la distribución relativa o porcentual de trabajadores contratados directamente, por realización de horas extraordinarias. Autoaplicado, pregunta 23.	Realizaron hs. extra, No realizaron hs. extra
	<b>Distribución trab. que realizaron hs. extras mes anterior por sexo</b>	Subtema que contiene las categorías de desagregación de la distribución relativa o porcentual de trabajadores contratados directamente, por realización de horas extraordinarias, según sexo. Autoaplicado, pregunta 23.	Hombres que realizaron hs. extra, Hombres que no realizaron hs. extra, Mujeres que realizaron hs. extra, Mujeres que no realizaron hs. extra
	<b>Distribución trab. que trabajan el día domingo</b>	Subtema que contiene las categorías de desagregación de la distribución relativa o porcentual de trabajadores contratados directamente, por trabajo día domingo. Autoaplicado, pregunta 25.	Trabajan domingo en la empresa, No trabajan domingo en la empresa
	<b>Distribución trab. que trabajan el día domingo por sexo</b>	Subtema que contiene las categorías de desagregación de la distribución relativa o porcentual de trabajadores contratados directamente, por trabajo día domingo, según sexo. Autoaplicado, pregunta 25.	Hombres trabajan domingo en la empresa , Hombres no trabajan domingo en la empresa , Mujeres trabajan domingo en la empresa, Mujeres no trabajan domingo en la empresa
	<b>Distribución trab. que realizan turnos nocturnos</b>	Subtema que contiene las categorías de desagregación de la distribución relativa o porcentual de trabajadores contratados directamente, por realización de turnos nocturnos, según sexo. Autoaplicado, pregunta 27.	Trabajan en turnos de noche, No trabajan en turnos de noche
	<b>Distribución trab. que realizan turnos nocturnos por sexo</b>	Subtema que contiene las categorías de desagregación de la distribución relativa o porcentual de trabajadores contratados directamente, por realización de turnos nocturnos, según sexo. Autoaplicado, pregunta 27.	Hombres que trabajan en turnos de noche, Hombres que no trabajan en turnos de noche, Mujeres que trabajan en turnos de noche, Mujeres que no trabajan en turnos de noche
	<b>Distribución trab. con jornada parcial</b>	Subtema que contiene las categorías de desagregación de la distribución relativa o porcentual de trabajadores contratados directamente, por realización de jornada parcial. Autoaplicado, pregunta 22.	Trabajan en jornada parcial, No trabajan en jornada parcial

	<b>Distribución trab. con jornada parcial por sexo</b>	Subtema que contiene las categorías de desagregación de la distribución relativa o porcentual de trabajadores contratados directamente, por realización de jornada parcial, según sexo. Autoaplicado, pregunta 22.	Hombres trabajan en jornada parcial, Hombres no trabajan en jornada parcial, Mujeres trabajan en jornada parcial, Mujeres no trabajan en jornada parcial
	<b>Distrib. trab. con jornada parcial por tipo relación laboral</b>	Subtema que contiene las categorías de desagregación de la distribución relativa o porcentual de trabajadores contratados directamente, por realización de jornada parcial, según relación laboral. Autoaplicado, pregunta 22.	Contratados directamente que trabajan hasta 30 hs. semanales, Contratados directamente que no trabajan hasta 30 hs. semanales, Suministrados por terceros que trabajan hasta 30 hs. semanales, Suministrados por terceros que no trabajan hasta 30 hs. semanales

TEMA/DESCRIPCIÓN	SUBTEMA	DESCRIPCIÓN/FUENTE	CATEGORÍAS
<b>AUSENTISMO LABORAL Y LICENCIAS MÉDICAS</b>  <b>Tema que contiene las variables necesarias para obtener una descripción de los trabajadores de la muestra, según ausentismo laboral y licencias médicas de hombres y mujeres, de manera absoluta o según características de la empresa (Dimensiones).</b>	<b>Distribución trab. con ausentismo laboral por sexo y tipo ausencia.</b>	Subtema que contiene las categorías de desagregación de la distribución relativa o porcentual de trabajadores con ausentismo laboral, por sexo y tipo ausencia. Autoaplicado, pregunta 46.	Trab.con ausencias injustificadas hombres, Trab.con ausencias con permiso del empleador hombre, Trab.con ausencias injustificadas mujeres, Trab.con ausencias con permiso del empleador mujeres
	<b>Distribución trab. con lic. médicas por motivo</b>	Subtema que contiene las categorías de desagregación de la distribución relativa o porcentual de trabajadores y trabajadoras con licencias médicas, por motivo. Autoaplicado, pregunta 47.	Total trab.licencias médicas por enfermedad propia, Total trab.licencias médicas por accidentes del trabajo, Total trab.licencias médicas por enfermedad por maternidad, Total trab.licencias médicas por enfermedad del hijo menor 1 año, Total trab.licencias médicas por otro motivo
	<b>Distribución trab. con lic. médicas por motivo (Hombres)</b>	Subtema que contiene las categorías de desagregación de la distribución relativa o porcentual de trabajadores con licencias médicas, por motivo. Autoaplicado, pregunta 47.	Total trab.licencias médicas por enfermedad propia, Total trab.licencias médicas por accidentes del trabajo, Total trab.licencias médicas por enfermedad por maternidad, Total trab.licencias médicas por enfermedad del hijo menor 1 año, Total trab.licencias médicas por otro motivo

	<b>Distribución trab. con lic. médicas por motivo (Mujeres)</b>	Subtema que contiene las categorías de desagregación de la distribución relativa o porcentual de trabajadoras con licencias médicas, por motivo. Autoaplicado, pregunta 47.	Total trab.licencias médicas por enfermedad propia, Total trab.licencias médicas por accidentes del trabajo, Total trab.licencias médicas por enfermedad por maternidad, Total trab.licencias médicas por enfermedad del hijo menor de 1 año, Total trab.licencias médicas por otro motivo
--	---	---	--

TEMA/DESCRIPCIÓN	SUBTEMA	DESCRIPCIÓN/FUENTE	CATEGORÍAS
<b>CAPACITACIÓN</b>  Tema que contiene las variables necesarias para obtener una descripción de los trabajadores de la muestra, según ausentismo laboral y licencias médicas de hombres y mujeres, de manera absoluta o según características de la empresa (Dimensiones).	<b>Distribución trab. que durante el año anterior recibieron capacitación</b>	Subtema que contiene las categorías de desagregación de la distribución relativa o porcentual de trabajadores y trabajadoras capacitados. Autoaplicado, pregunta 45.	Recibieron capacitación, No recibieron capacitación
	<b>Distribución trab. que durante el año anterior recibieron capacitación por sexo</b>	Subtema que contiene las categorías de desagregación de la distribución relativa o porcentual de trabajadores y trabajadoras capacitados, por sexo. Autoaplicado, pregunta 45.	Hombres , Mujeres
	<b>Distribución de trab. que durante el año anterior recibieron capac. por función</b>	Subtema que contiene las categorías de desagregación de la distribución relativa o porcentual de trabajadores y trabajadoras capacitados, por tipo de función que desempeña en la empresa. Autoaplicado, pregunta 45.	Directivos, No directivos

TEMA/DESCRIPCIÓN	SUBTEMA	DESCRIPCIÓN/FUENTE	CATEGORÍAS
<p><b>DERECHO A SALA CUNA</b></p> <p>Tema que contiene las variables necesarias para obtener una descripción de los trabajadores de la muestra, según ausentismo laboral y licencias médicas de hombres y mujeres, de manera absoluta o según características de la empresa (Dimensiones).</p>	<p><b>Distribución trab.haciendo uso de sala cuna en cualquier modalidad (propia,externa,bono)</b></p>	<p>Subtema que contiene las categorías de desagregación de la distribución relativa o porcentual de trabajadoras haciendo uso de derecho a sala cuna. Fuente: Autoaplicado, a partir de preguntas 9, 10 y 6.</p>	<p>Trabajadoras haciendo uso, Trabajadoras no haciendo uso</p>
	<p><b>Distribución trab.haciendo uso de sala cuna por modalidad</b></p>	<p>Subtema que contiene las categorías de desagregación de la distribución relativa o porcentual de trabajadoras haciendo uso de derecho a sala cuna. Fuente: Autoaplicado, a partir de preguntas 9, 10, 12 y 6.</p>	<p>Trab.haciendo uso de sala cuna de la empresa, Trab.haciendo uso de sala cuna externa (incluido sist. voucher), Trab.haciendo uso de bono, Trab.haciendo uso de otra modalidad</p>

**b. DIMENSIONES EN ENCLA\_TEMAS DEL CUBO EMPRESA**

<b>CARACTERIZACIÓN GENERAL EMPRESAS</b>	<b>Tema que contiene la variable necesaria para obtener una descripción general de las empresas de la muestra, de manera general o según características de las empresas (Dimensiones).</b>
---	---

TEMA/DESCRIPCIÓN	SUBTEMA	DESCRIPCIÓN/FUENTE	CATEGORÍAS
<p><b>LAS EMPRESAS Y LA CRISIS</b></p> <p>Tema que contiene las variables necesarias para obtener una descripción de las empresas, según enfrentan la crisis, en relación a percepciones o acciones emprendidas de manera general o según características de las empresas (Dimensiones)</p>	<b>Distribución empr. por percepción r/otras similares</b>	Subtema que contiene las distribuciones relativas de las empresas por percepción en comparación a otras similares en tamaño, actividad económica, etc. Fuente: Formulario de Empleadores, pregunta 1.	Entre el 5% de las mejores, Sobre el promedio, En el promedio, Bajo el promedio
	<b>Distribución empr. por percepción de resultados econ. r/año anterior</b>	Subtema que contiene las distribuciones relativas de las empresas por percepción de resultados económicos en comparación al año anterior Fuente: Formulario de Empleadores, pregunta 2.	Mucho mejor, Mejor, Igual, Peor
	<b>Distribución empr. por percepción de expectativas econ. r/futuro inmediato</b>	Subtema que contiene las distribuciones relativas de las empresas por expectativas para un futuro inmediato. Fuente: Formulario de Empleadores, pregunta 3.	Muy Buenas, Buenas, Regulares, Malas
	<b>Distribución empr. han cambiado rubros ante crisis o dificultad econ.</b>	Subtema que contiene las distribuciones relativas de las empresas por cambio de rubros ante crisis o dificultad económica. Fuente: Formulario de Empleadores, pregunta 4.	Sí, No
	<b>Distribución empr. han repactado deudas ante crisis o dificultad econ.</b>	Subtema que contiene las distribuciones relativas de las empresas por repactación de deudas ante crisis o dificultad económica. Fuente: Formulario de Empleadores, pregunta 4.	Sí, No
	<b>Distribución empr. han adquirido nuevas deudas ante crisis o dificultad econ.</b>	Subtema que contiene las distribuciones relativas de las empresas por adquisición de deudas ante crisis o dificultad económica. Fuente: Formulario de Empleadores, pregunta 4.	Sí, No
	<b>Distribución empr. han despedido trabajadores ante crisis o dificultad econ.</b>	Subtema que contiene las distribuciones relativas de las empresas por despido de trabajadores ante crisis o dificultad económica. Fuente: Formulario de Empleadores, pregunta 4.	Sí, No
	<b>Distribución empr. han contratado temporalmente ante crisis o dificultad econ.</b>	Subtema que contiene las distribuciones relativas de las empresas por contratación temporal de trabajadores ante crisis o dificultad económica. Fuente: Formulario de Empleadores, pregunta 4.	Sí, No

	<b>Distribución empr. trabajadores han realizado nuevas tareas ante crisis o dificultad econ.</b>	Subtema que contiene las distribuciones relativas de las empresas por realización de nuevas tareas ante crisis o dificultad económica. Fuente: Formulario de Empleadores, pregunta 4.	Sí, No
	<b>Distribución empr. han dejado impagas deudas previsionales ante crisis o dificultad econ.</b>	Subtema que contiene las distribuciones relativas de las empresas por dejar deudas previsionales impagas ante crisis o dificultad económica. Fuente: Formulario de Empleadores, pregunta 4.	Sí, No
	<b>Distribución empr. han acortado jornadas de trabajo ante crisis o dificultad econ.</b>	Subtema que contiene las distribuciones relativas de las empresas por realización de nuevas tareas ante crisis o dificultad económica. Fuente: Formulario de Empleadores, pregunta 4.	Sí, No
	<b>Distribución empr. han alargado jornadas de trabajo ante crisis o dificultad econ.</b>	Subtema que contiene las distribuciones relativas de las empresas por extensión de jornadas de trabajo ante crisis o dificultad económica. Fuente: Formulario de Empleadores, pregunta 4.	Sí, No
	<b>Distribución empr. han empezado a trabajar por turnos ante crisis o dificultad econ.</b>	Subtema que contiene las distribuciones relativas de las empresas por implementación de turnos en las jornadas de trabajo ante crisis o dificultad económica. Fuente: Formulario de Empleadores, pregunta 4.	Sí, No
	<b>Distribución empr. han aumentado producc. con mismos trab. ante crisis/dificultad econ.</b>	Subtema que contiene las distribuciones relativas de las empresas por aumento de producción con mismo nro. de trabajadores ante crisis o dificultad económica. Fuente: Formulario de Empleadores, pregunta 4.	Sí, No
	<b>Distribución empr. han mantenido producc. con menos trab. ante crisis o dificultad econ.</b>	Subtema que contiene las distribuciones relativas de las empresas por mantención de producción con menor nro. de trabajadores ante crisis o dificultad económica. Fuente: Formulario de Empleadores, pregunta 4.	Sí, No
	<b>Distribución empr. han rebajado salarios ante crisis o dificultad econ.</b>	Subtema que contiene las distribuciones relativas de las empresas por rebaja de salarios ante crisis o dificultad económica. Fuente: Formulario de Empleadores, pregunta 4.	Sí, No

	<b>Distribución empr. han adelantado vacaciones ante crisis o dificultad econ.</b>	Subtema que contiene las distribuciones relativas de las empresas por adelanto de vacaciones ante crisis o dificultad económica. Fuente: Formulario de Empleadores, pregunta 4.	Sí, No
	<b>Distribución empr. han postergado inversiones ante crisis o dificultad econ.</b>	Subtema que contiene las distribuciones relativas de las empresas por postergación de inversiones ante crisis o dificultad económica. Fuente: Formulario de Empleadores, pregunta 4.	Sí, No
	<b>Distribución empr. han realizado otra adecuación ante crisis o dificultad econ.</b>	Subtema que contiene las distribuciones relativas de las empresas por implementación de otra adecuación ante crisis o dificultad económica. Fuente: Formulario de Empleadores, pregunta 4.	Sí, No

TEMA/DESCRIPCIÓN	SUBTEMA	DESCRIPCIÓN/FUENTE	CATEGORÍAS
<b>SUBCONTRATACIÓN Y SUMINISTRO DE TRABAJADORES</b>  Tema que contiene las variables necesarias para obtener una descripción de las empresas, según enfrentan la crisis, en relación a percepciones o acciones emprendidas de manera general o	<b>Distribución empr. que contraron trab. subcontratados por ley de subcont.</b>	Subtema que contiene las distribuciones relativas de las empresas por contratación de trabajadores subcontratados por entrada en vigencia de Ley de subcontratación. Fuente: Formulario Autoaplicado, pregunta 53.	Contrató trab. que estaban subcontratados, No contrató trab. que estaban subcontratados
	<b>Distribución empr. por efecto en la ley de subcont.</b>	Subtema que contiene las distribuciones relativas de las empresas por efectos por entrada en vigencia de Ley de subcontratación. Fuente: Formulario Autoaplicado, pregunta 53.	Despidos , Términos de contrato , Otras reorganizaciones, No tuvo ningun efecto
	<b>Distribución empr. subcontratadas el año anterior</b>	Subtema que contiene las distribuciones relativas de las empresas que fueron subcontratadas durante los 12 meses anteriores. Fuente: Formulario Autoaplicado, pregunta 53.	No fue subcontratada, Sí fue subcontratada

según características de las empresas (Dimensiones)			
---	--	--	--

TEMA/DESCRIPCIÓN	SUBTEMA	DESCRIPCIÓN/FUENTE	CATEGORÍAS
<b>REMUNERACIONES, SALARIOS E INCENTIVOS</b>  Tema que contiene las variables necesarias para obtener una descripción de las empresas, por pago de remuneraciones, salarios e incentivos, de manera general o según características de las empresas (Dimensiones)	<b>Distribución empr. pagan incentivos para aumentar producción o productividad</b>	Subtema que contiene las distribuciones relativas de las empresas por pago de incentivos para aumentar producción o productividad. Fuente: Formulario Autoaplicado, pregunta 31.	-
	<b>Distribución empr. por ppal. incentivo para aumentar producción o productividad</b>	Subtema que contiene las distribuciones relativas de las empresas por incentivo principal pagado por aumentar producción o productividad. Fuente: Formulario Autoaplicado, pregunta 32.	Bonos , Premios , Aumento de remuneración , Otros incentivos monetarios
	<b>Distribución empr. por forma de pago o asig.de incent.por aumento de prod. o product.</b>	Subtema que contiene las distribuciones relativas de las empresas por forma de pago de incentivo por aumentar producción o productividad. Fuente: Formulario Autoaplicado, pregunta 33.	Por aumento de la productividad general, Por aumento producción o productividad individual , Por aumento producción o productividad de grupos
	<b>Distribución empr. por exigencia de capacitación como prerequisite para ascenso</b>	Subtema que contiene las distribuciones relativas de las empresas por exigencia de capacitación como prerequisite para ascenso. Fuente: Formulario Autoaplicado, pregunta 33.	Capacitación prerequisite para ascenso, Capacitación no es prerequisite para ascenso
	<b>Distribución empr. aumentan remuneraciones por mejora en calificación</b>	Subtema que contiene las distribuciones relativas de las empresas por aumento de remuneraciones por mejora en calificación. Fuente: Formulario Autoaplicado, pregunta 34.	Aumento de remuneraciones por mejora en calificación , Sin aumento de remuneraciones por mejora en calificación
	<b>Distribución empr. aumentan remuneraciones por aumento producción</b>	Subtema que contiene las distribuciones relativas de las empresas por aumento de remuneraciones por aumento de producción. Fuente: Formulario Autoaplicado, pregunta 34.	Aumento de remuneraciones por aumento producción, Sin aumento de remuneraciones por aumento producción
	<b>Distribución empr. aumentan remuneraciones por antigüedad</b>	Subtema que contiene las distribuciones relativas de las empresas por aumento de remuneraciones por antigüedad. Fuente: Formulario Autoaplicado, pregunta 34.	Aumento de remuneraciones por antigüedad, Sin aumento de remuneraciones por antigüedad
	<b>Distribución empr. aumentan remuneraciones por exposición a riesgos</b>	Subtema que contiene las distribuciones relativas de las empresas por aumento de remuneraciones por exposición a riesgos. Fuente: Formulario Autoaplicado, pregunta 34.	Aumento de remuneraciones por exposición a riesgos, Sin aumento de remuneraciones por exposición a riesgos

	<b>Distribución empr. aumentan remuneraciones por asistencia</b>	Subtema que contiene las distribuciones relativas de las empresas por aumento de remuneraciones por asistencia. Fuente: Formulario Autoaplicado, pregunta 34.	Aumento de remuneraciones por asistencia, Sin aumento de remuneraciones por asistencia
	<b>Distribución empr. aumentan remuneraciones por otro criterio</b>	Subtema que contiene las distribuciones relativas de las empresas por aumento de remuneraciones por otro criterio. Fuente: Formulario Autoaplicado, pregunta 34.	Aumento de remuneraciones por otro criterio, Sin aumento de remuneraciones por otro criterio

TEMA/DESCRIPCIÓN	SUBTEMA	DESCRIPCIÓN/FUENTE	CATEGORÍAS
<b>CAPACITACIÓN LABORAL</b>  Tema que contiene las variables necesarias para obtener una descripción de las empresas, por existencia de instrumento de capacitación y exigencia de capacitación para ascenso, de manera general o según características de las empresas (Dimensiones)	<b>Distribución empr. por existencia comité bipartito de capacitación</b>	Subtema que contiene las distribuciones relativas de las empresas por existencia de Comité bipartito de capacitación. Fuente: Formulario Autoaplicado, pregunta 43.	Hay comite Bipartito de cap., No hay comite Bipartito de cap.
	<b>Distribución empr. por exigencia de capacitación como prerrequisito para ascenso</b>	Subtema que contiene las distribuciones relativas de las empresas por exigencia de capacitación como prerrequisito para ascenso. Fuente: Formulario Autoaplicado, pregunta 44.	Capacitación prerrequisito para ascenso, Capacitación no es prerrequisito para ascenso

TEMA/DESCRIPCIÓN	SUBTEMA	DESCRIPCIÓN/FUENTE	CATEGORÍAS
<b>JORNADA LABORAL</b>  Tema que contiene las variables necesarias para obtener una descripción de las empresas, por organización de los sistemas de turnos, de manera general o según características de las empresas (Dimensiones)	<b>Distribución empr. por sistema de turnos</b>	Subtema que contiene las distribuciones relativas de las empresas por sistema de turnos. Fuente: Formulario Autoaplicado, pregunta 27.	No se trabaja en turnos , Dos turnos en horario diurnos , Dos turnos en horario nocturno, Tres turnos horario continuo
	<b>Distribución empr. por rotación de turnos</b>	Subtema que contiene las distribuciones relativas de las empresas por rotación de turnos. Fuente: Formulario Autoaplicado, pregunta 28.	Permanentes , Rotativos , De ambos tipos al mismo tiempo
	<b>Distribución empr. por periodicidad en la rotación de turnos</b>	Subtema que contiene las distribuciones relativas de las empresas por periodicidad en la rotación de turnos. Fuente: Formulario Autoaplicado, pregunta 29.	Diariamente , Semanalmente, Mensualmente , Otro
	<b>Distribución empr. según si realizan horas extras</b>	Subtema que contiene las distribuciones relativas de las empresas según si realizan horas extras. Fuente: Formulario Autoaplicado, pregunta 23.	Sí, No
	<b>Distribución empr. según si realizan trabajo dominical</b>	Subtema que contiene las distribuciones relativas de las empresas según si realizan trabajo dominical. Fuente: Formulario Autoaplicado, pregunta 24.	Sí, No

TEMA/DESCRIPCIÓN	SUBTEMA	DESCRIPCIÓN/FUENTE	CATEGORÍAS
<p><b>ORGANIZACIONES SINDICALES</b></p> <p>Tema que contiene las variables necesarias para obtener una descripción de las empresas, respecto de la sindicalización, de manera general o según características de las empresas (Dimensiones)</p>	<p><b>Distribución empr. por percepción dirigentes r/afiliación sindical</b></p>	<p>Subtema que contiene las distribuciones relativas de las empresas por percepción de los dirigentes sindicales respecto de la afiliación sindical. Fuente: Formulario Dirigentes Sindicales, pregunta 3.</p>	<p>Ha aumentado , Se ha mantenido , Ha bajado</p>
	<p><b>Distribución empr. por percepción dirigentes r/actitud trab. a no sindicalizarse</b></p>	<p>Subtema que contiene las distribuciones relativas de las empresas por percepción de los dirigentes sindicales respecto de la afiliación sindical. Fuente: Formulario Dirigentes Sindicales, pregunta 8.</p>	<p>No ven la utilidad del sindicato , Obtienen más beneficios de parte de la emp. no szados., No lo hacen por temor a concecuencias neg. en su trab.</p>
	<p><b>Distribución empr. por actitud de la empresa hacia el sindicato</b></p>	<p>Subtema que contiene las distribuciones relativas de las empresas por percepción de los dirigentes sindicales respecto de la actitud de la empresa hacia el sindicato. Fuente: Formulario Dirigentes Sindicales, pregunta 10.</p>	<p>Da facilidades para el funcionamiento del sindicato, Ni facilita ni dificulta la acción sindical, Pone dificultades</p>

TEMA/DESCRIPCIÓN	SUBTEMA	DESCRIPCIÓN/FUENTE	CATEGORÍAS
<p>Tema que contiene las variables necesarias para obtener una descripción de las empresas, respecto de la existencia, circunstancias y percepción de la conflictividad, de manera general o según características de las empresas (Dimensiones)</p>	<p><b>Distribución empr. por existencia de conflicto colectivo (Empleadores)</b></p>	<p>Subtema que contiene las distribuciones relativas de las empresas por existencia de conflicto colectivo. Fuente: Formulario Empleadores, pregunta 36.</p>	<p>Existe conflicto (Empresa), No existe conflicto (Empresa)</p>
	<p><b>Distribución empr. por existencia de conflicto colectivo (Trabajadores)</b></p>	<p>Subtema que contiene las distribuciones relativas de las empresas por percepción de los dirigentes sindicales por existencia de conflicto colectivo. Fuente: Formularios Trabajadores y Dirigentes Sindicales, preguntas 48 y 66.</p>	<p>Existe conflicto (Trabajadores), No existe conflicto (Trabajadores)</p>
	<p><b>Distribución empr. circunstancias de huelga o conflicto (Empleadores)</b></p>	<p>Subtema que contiene las distribuciones relativas de las empresas por circunstancias de huelga o conflicto . Fuente: Formulario Empleadores, pregunta 37.</p>	<p>Durante negociación colectiva cumplido plazos y proced. (Emp.), En otras circunstancia fuera negociación colectiva(Emp.)</p>
	<p><b>Distribución empr. por circunstancias de huelga o conflicto (Trabajadores)</b></p>	<p>Subtema que contiene las distribuciones relativas de las empresas por circunstancias de huelga o conflicto . Fuente: Formularios Trabajadores y Dirigentes Sindicales, preguntas 49 y 67.</p>	<p>Durante negociación colectiva cumplido plazos y proced.(Trab.), En otras circunstancia fuera negociación colectiva(Trab.)</p>
	<p><b>Distribución empr. percepción de conflicto (empleadores)</b></p>	<p>Subtema que contiene las distribuciones relativas de las empresas por percepción del conflicto colectivo. Fuente: Formulario Empleadores, pregunta 38.</p>	<p>Es inexistente(Emp), Se da aislado o rara vez(Emp), Es repetitivo y frecuente (Emp)</p>
	<p><b>Distribución empr. percepción de conflicto (trabajadores)</b></p>	<p>Subtema que contiene las distribuciones relativas de las empresas por percepción del conflicto colectivo. Fuente: Formularios Trabajadores y Dirigentes Sindicales, preguntas 50 y 69.</p>	<p>Es inexistente (Trab), Se da aislado o rara vez (Trab), Es repetitivo y frecuente (Trab)</p>
	<p><b>Distribución empr. conflicto ocurrió inherente a la negociación (Emp)</b></p>	<p>Subtema que contiene las distribuciones relativas de las empresas en que empleadores piensan que . Fel conflicto colectivo se dio por causas inherentes a la negociación. Fuente: Formulario Empleadores, pregunta 39.</p>	<p>--</p>

	<b>Distribución empr. conflicto ocurrió por causa salarial (Emp)</b>	Subtema que contiene las distribuciones relativas de las empresas en que empleadores piensan que . el conflicto colectivo se dio por causas salariales. Fuente: Formulario Empleadores, pregunta 39.	--
	<b>Distribución empr. conflicto ocurrió por condiciones de trabajo (Emp)</b>	Subtema que contiene las distribuciones relativas de las empresas en que empleadores piensan que el conflicto colectivo se dio por condiciones de trabajo. Fuente: Formulario Empleadores, pregunta 39.	--
	<b>Distribución empr. conflicto ocurrió por la organización del trabajo (Emp)</b>	Subtema que contiene las distribuciones relativas de las empresas en que empleadores piensan que el conflicto colectivo se dio por la organización del trabajo. Fuente: Formulario Empleadores, pregunta 39.	--
	<b>Distribución empr. conflicto ocurrió por malas rel. Empresa-sindicato (Emp)</b>	Subtema que contiene las distribuciones relativas de las empresas en que empleadores piensan que . Fel conflicto colectivo se dio por causas inherentes a la negociación. Fuente: Formulario Empleadores, pregunta 39.	--
	<b>Distribución empr. conflicto ocurrió por otra causa(Trab)</b>	Subtema que contiene las distribuciones relativas de las empresas en que empleadores piensan que . Fel conflicto colectivo se dio por otra causa. Fuente: Formulario Empleadores, pregunta 39.	--
	<b>Distribución empr. conflicto ocurrió inherente a la negociación (Trab)</b>	Subtema que contiene las distribuciones relativas de las empresas en que Trabajadores y Dirigentes Sindicales piensan que . Fel conflicto colectivo se dio por causas inherentes a la negociación. Fuente: Formulario Trabajadores y Dirigentes Sindicales, preguntas 51 y 70, respectivamente.	--
	<b>Distribución empr. conflicto ocurrió por problemas de trato con superiores(Trab)</b>	Subtema que contiene las distribuciones relativas de las empresas en que Trabajadores y Dirigentes Sindicales piensan que . el conflicto colectivo se dio por trato con superiores. Fuente: Formulario Trabajadores y Dirigentes Sindicales, preguntas 51 y 70, respectivamente.	--
	<b>Distribución empr. conflicto ocurrió por causa salarial(Trab)</b>	Subtema que contiene las distribuciones relativas de las empresas en que Trabajadores y Dirigentes Sindicales piensan que el conflicto colectivo se dio por causas salariales. Fuente: Formulario Trabajadores y Dirigentes Sindicales,	--

		preguntas 51 y 70, respectivamente.	
	<b>Distribución empr. conflicto ocurrió por condiciones de trabajo (Trab)</b>	Subtema que contiene las distribuciones relativas de las empresas en que Trabajadores y Dirigentes Sindicales piensan que el conflicto colectivo se dio por la condiciones del trabajo. Fuente: Formulario Trabajadores y Dirigentes Sindicales, preguntas 51 y 70, respectivamente.	--
	<b>Distribución empr. conflicto ocurrió por la organización del trabajo (Trab)</b>	Subtema que contiene las distribuciones relativas de las empresas en que Trabajadores y Dirigentes Sindicales piensan que . conflicto colectivo se dio por mala organización del trabajo. Fuente: Formulario Trabajadores y Dirigentes Sindicales, preguntas 51 y 70, respectivamente.	--
	<b>Distribución empr. conflicto ocurrió por causa de las malas rel. de la emp.(Trab)</b>	Subtema que contiene las distribuciones relativas de las empresas en que Trabajadores y Dirigentes Sindicales piensan que . conflicto colectivo se dio por malas relaciones al interior de la empresa. Fuente: Formulario Trabajadores y Dirigentes Sindicales, preguntas 51 y 70, respectivamente. .	--
	<b>Distribución empr. conflicto ocurrió por malas rel. Empresa-sindicato (Trab)</b>	Subtema que contiene las distribuciones relativas de las empresas en que Trabajadores y Dirigentes Sindicales piensan que conflicto colectivo se dio por malas relaciones entre empresa y sindicato. Fuente: Formulario Trabajadores y Dirigentes Sindicales, preguntas 51 y 70, respectivamente.	--

TEMA/DESCRIPCIÓN	SUBTEMA	DESCRIPCIÓN/FUENTE	CATEGORÍAS
<p><b>SALA CUNA</b></p> <p>Tema que contiene las variables necesarias para obtener una descripción de las empresas, respecto de obligación y cumplimiento en las disposiciones de derecho a sala cuna, de manera general o según características de las empresas (Dimensiones)</p>	<p><b>Distribución empr. por obligación de otorgar sala cuna</b></p>	<p>Subtema que contiene las distribuciones relativas de las empresas por percepción de los dirigentes sindicales respecto de la afiliación sindical. Fuente: Formulario Autoaplicado, a partir de pregunta 6.</p>	<p>No existen mujeres, Menos de 20 mujeres, 20 mujeres o más</p>
	<p><b>Distribución empr. por obligación de otorgar sala cuna según cumplimiento</b></p>	<p>Subtema que contiene las distribuciones relativas de las empresas por cumplimiento de obligación de otorgar sala cuna. Fuente: Formulario Autoaplicado, a partir de preguntas 6, 9 y 10.</p>	
	<p><b>Distribución empr. con mujeres haciendo uso del derecho a sala cuna</b></p>	<p>Subtema que contiene las distribuciones relativas de las empresas por uso de derecho a sala cuna. Fuente: Formulario Autoaplicado, pregunta 12.</p>	
	<p><b>Distribución empr. por razón por la que no proporcionan sala cuna ni bono</b></p>	<p>Subtema que contiene las distribuciones relativas de las empresas por razones de no proporción de sala cuna. Fuente: Formulario Autoaplicado, pregunta 11.</p>	<p>Sólo hay mujeres con hijos mayores, Trabajan menos de 20 mujeres, No tiene los medios, Se negocia, Las mujeres no lo requieren o tienen otra solución</p>

TEMA/DESCRIPCIÓN	SUBTEMA	DESCRIPCIÓN/FUENTE	CATEGORÍAS
<p><b>HIGIENE Y SEGURIDAD EN LA EMPRESA</b></p> <p>Tema que contiene las variables necesarias para obtener una descripción de las empresas, respecto de la existencia de instrumentos de prevención de riesgos, así como del tratamiento que se da a los factores del riesgo para la salud en el trabajo, de manera general o según características de las empresas (Dimensiones)</p>	<p><b>Distribución empr. por existencia de instrumentos de prevención riesgo</b></p>	<p>Subtema que contiene las distribuciones relativas de las empresas por existencia de instrumentos de prevención riesgo. Fuente: Formulario Empleadores, pregunta</p>	<p>Algún instrumento, Reglamento interno de HyS, Comité paritario de HyS, Depto. de prevención de riesgo</p>
	<p><b>Distribución empr. por medidas de prevención riesgo (Empl.)</b></p>	<p>Subtema que contiene las distribuciones relativas de las empresas por medidas de prevención riesgo adoptadas . Fuente: Formulario Empleadores, pregunta .</p>	<p>Capacitación de trabajadores en seguridad, Instrucción uso extintores, Instrucción uso implementos seguridad, Prevención uso plaguicidas y fertilizantes, Planes evacuación, reconocimiento señalética, Prevención de lesiones posturales, Revisión y mantención equipos, Otra</p>
	<p><b>Distribución empr. por medidas de prevención riesgo (Trab.)</b></p>	<p>Subtema que contiene las distribuciones relativas de las empresas por medidas de prevención riesgo adoptadas . Fuente: Formularios Trabajadores y Dirigentes Sindicales, preguntas</p>	<p>Capacitación de trabajadores en seguridad, Instrucción uso extintores, Instrucción uso implementos seguridad, Prevención uso plaguicidas y fertilizantes, Planes evacuación, reconocimiento señalética, Prevención de lesiones posturales, Revisión y mantención equipos, Otra</p>

	<p><b>Distribución empr. por contenido y eficiencia de instr.prevencción riesgo(Empl.)</b></p>	<p>Subtema que contiene las distribuciones relativas de las empresas por contenido y eficiencia de instr.prevencción riesgo. Fuente: Formulario Empleadores, pregunta .</p>	<p>Reglamento contiene información riesgos existentes en emp., Reglamento se entrega a cada trabajador, Comp.Paritario ha realizado capacitación en seguridad, Com.Paritario realiza investig.accident.cuando ocurren, Depto.Prevencción de riesgo ha realizado capacitación , Depto.Prevencción de riesgo ha introd.mejoras en hig.y seg., Depto.Prevencción de riesgo esta a cargo expertoDistribución empr. por contenido y eficiencia de instr.prevencción riesgo(Trab.)</p>
	<p><b>Distribución empr. por contenido y eficiencia de instr.prevencción riesgo(Trab.)</b></p>	<p>Subtema que contiene las distribuciones relativas de las empresas por contenido y eficiencia de instr.prevencción riesgo. Fuente: Formularios Trabajadores y Dirigentes Sindicales, preguntas .</p>	<p>Reglamento contiene información riesgos existentes en emp., Reglamento se entrega a cada trabajador, Comp.Paritario ha realizado capacitación en seguridad, Com.Paritario realiza investig.accident.cuando ocurren, Depto.Prevencción de riesgo ha realizado capacitación, Depto.Prevencción de riesgo ha introd.mejoras en hig.y seg., Depto.Prevencción de riesgo esta a cargo expertoDistribución empr. por reducción factores riesgo por vibraciones por herramientas</p>
	<p><b>Distribución empr. por reducción factores riesgo por vibraciones por herramientas</b></p>	<p>Subtema que contiene las distribuciones relativas de las empresas por reducción factores riesgo por vibraciones por herramientas. Fuente: Formulario Empleadores, pregunta 8.</p>	<p>Mucho,Algo,Poco,Nada</p>
	<p><b>Distribución empr. por reducción factores riesgo por ruidos altos</b></p>	<p>Subtema que contiene las distribuciones relativas de las empresas por reducción factores riesgo por vibraciones por ruidos altos. Fuente: Formulario Empleadores, pregunta 8.</p>	<p>Mucho,Algo,Poco,Nada</p>

	<p><b>Distribución empr. por reducción factores riesgo por altas temperaturas</b></p>	<p>Subtema que contiene las distribuciones relativas de las empresas por reducción factores riesgo por vibraciones por temperaturas altas. Fuente: Formulario Empleadores, pregunta 8.</p>	<p>Mucho,Algo,Poco,Nada</p>
	<p><b>Distribución empr. por reducción factores riesgo por bajas temperaturas</b></p>	<p>Subtema que contiene las distribuciones relativas de las empresas por reducción factores riesgo por vibraciones por temperaturas bajas. Fuente: Formulario Empleadores, pregunta 8.</p>	<p>Mucho,Algo,Poco,Nada</p>
	<p><b>Distribución empr. por reducción factores riesgo por falta luz natural artif.</b></p>	<p>Subtema que contiene las distribuciones relativas de las empresas por reducción factores riesgo por vibraciones por falta de luz natural. Fuente: Formulario Empleadores, pregunta 8.</p>	<p>Mucho,Algo,Poco,Nada</p>
	<p><b>Distribución empr. por reducción factores riesgo por radiaciones</b></p>	<p>Subtema que contiene las distribuciones relativas de las empresas por reducción factores riesgo por vibraciones por radiaciones. Fuente: Formulario Empleadores, pregunta 8.</p>	<p>Mucho,Algo,Poco,Nada</p>
	<p><b>Distribución empr. por reducción factores riesgo por exposicion directa al sol</b></p>	<p>Subtema que contiene las distribuciones relativas de las empresas por reducción factores riesgo por vibraciones por exposicion directa al sol. Fuente: Formulario Empleadores, pregunta 8.</p>	<p>Mucho,Algo,Poco,Nada</p>
	<p><b>Distribución empr. por reducción factores riesgo por respirar humos</b></p>	<p>Subtema que contiene las distribuciones relativas de las empresas por reducción factores riesgo por respirar humos. Fuente: Formulario Empleadores, pregunta 8.</p>	<p>Mucho,Algo,Poco,Nada</p>

	<b>Distribución empr. por reducción factores riesgo por respirar vapores</b>	Subtema que contiene las distribuciones relativas de las empresas por reducción factores riesgo por respirar vapores. Fuente: Formulario Empleadores, pregunta 8.	Mucho,Algo,Poco,Nada
	<b>Distribución empr. por reducción factores riesgo por contacto sust. Químicas</b>	Subtema que contiene las distribuciones relativas de las empresas por reducción factores riesgo por contacto contacto sustancias Químicas peligrosas. Fuente: Formulario Empleadores, pregunta 8.	Mucho,Algo,Poco,Nada
	<b>Distribución empr. por reducción factores riesgo por contacto materiales infect.</b>	Subtema que contiene las distribuciones relativas de las empresas por reducción factores riesgo por contacto con materiales que podrían estar infectados. Fuente: Formulario Empleadores, pregunta 8.	Mucho,Algo,Poco,Nada
	<b>Distribución empr. por reducción factores riesgo por contacto equipos electrif.</b>	Subtema que contiene las distribuciones relativas de las empresas por reducción factores riesgo por vibraciones por contacto equipos electrificados. Fuente: Formulario Empleadores, pregunta 8.	Mucho,Algo,Poco,Nada
	<b>Distribución empr. por reducción factores riesgo por alcanzar herr. alto o bajo</b>	Subtema que contiene las distribuciones relativas de las empresas por reducción factores riesgo por vibraciones por alcanzar herramientas que se encuentran en lugares altos o bajos. Fuente: Formulario Empleadores, pregunta 8.	Mucho,Algo,Poco,Nada
	<b>Distribución empr. por reducción factores riesgo por realizar posturas incomodas</b>	Subtema que contiene las distribuciones relativas de las empresas por reducción factores riesgo por vibraciones por realizar continuamente posturas incomodas. Fuente: Formulario Empleadores, pregunta 8.	Mucho,Algo,Poco,Nada

	<b>Distribución empr. por reducción factores riesgo por levantar carga</b>	Subtema que contiene las distribuciones relativas de las empresas por reducción factores riesgo por vibraciones por levantar carga. Fuente: Formulario Empleadores, pregunta 8.	Mucho,Algo,Poco,Nada
	<b>Distribución empr. por reducción factores riesgo por realizar mismo movimiento</b>	Subtema que contiene las distribuciones relativas de las empresas por reducción factores riesgo por vibraciones por realizar continuamente el mismo movimiento. Fuente: Formulario Empleadores, pregunta 8.	Mucho,Algo,Poco,Nada
	<b>Distribución empr. por reducción factores riesgo por trabajar de pie</b>	Subtema que contiene las distribuciones relativas de las empresas por reducción factores riesgo por vibraciones por trabajar de pie. Fuente: Formulario Empleadores, pregunta 8.	Mucho,Algo,Poco,Nada
	<b>Distribución empr. por reducción factores de riesgo por trabajar sentados</b>	Subtema que contiene las distribuciones relativas de las empresas por reducción factores riesgo por vibraciones por trabajar sentados. Fuente: Formulario Empleadores, pregunta 8.	Mucho,Algo,Poco,Nada